

Le Courrier



VOLUME 5, N°2 / ÉTÉ 2001

Spécial Santé



LA RÉVOLUTION S'AMORCE

Dans la foulée du plan stratégique dont le CIPQ inc. s'est doté à l'automne 2000, différentes mesures ont été mises en place, au cours des derniers mois, afin d'offrir aux producteurs et productrices de porcs du Québec, un service et des produits qui cadrent avec leurs attentes. Lors d'un sondage que nous avons effectué, il y a environ un an, notre clientèle nous avait indiqué quels étaient les éléments qui devaient être priorités, en termes de plan d'action, afin que l'insémination demeure à l'avant garde, au niveau des élevages de porcs du Québec.

Lors de ce sondage, la très grande majorité des producteurs nous ont indiqué clairement que la sécurité sanitaire venait en tête de liste de leurs préoccupations, quand vient le temps de retenir les services d'un fournisseur d'insémination. À cet égard, le CIPQ inc. s'est doté d'un plan d'action, qui va sécuriser encore davantage les producteurs et les productrices de porcs utilisant nos services. Ce plan d'action comprend principalement les éléments suivants :

1. Centres négatifs au SRRP

La principale préoccupation des producteurs est en regard du SRRP (Syndrome reproducteur et respiratoire porcin). Le CIPQ inc. appliquait, depuis 1994, un protocole strict qui consistait à évaluer, sérologiquement, les verrats à la ferme d'origine et pendant la quarantaine afin de n'introduire que des verrats qui ne représentaient, à notre avis, aucun risque de transmission de ce virus. Par ailleurs, une proportion importante de verrats négatifs au SRRP étaient introduits et constituaient une portion significative de nos inventaires. Étant donné que certains scientifiques ont déjà émis l'hypothèse que cette stratégie peut comporter certains risques, le CIPQ inc. a pris la décision de doter ses centres de production, de verrats exclusivement négatifs en regard du SRRP. Ainsi, toutes les verrateries du CIPQ inc. sont désormais peuplées à 100 % de verrats négatifs. Depuis plusieurs mois déjà, le remplacement s'effectue avec des verrats négatifs. Lorsque la démarche a été complétée, tous les verrats ont fait l'objet d'un re-test, après un délai de 28 jours. Les résultats de ces tests se sont avérés **négatifs pour tous nos verrats dans tous nos centres**. Il est à noter qu'un local a été dédié pour loger des verrats sous contrats d'hébergement, dont certains ont des titres sérologiques. La semence de ces verrats est destinée exclusivement à certaines fermes choisies par les propriétaires de ces verrats. Toutes les doses

de semence vendues par le CIPQ inc. proviennent donc de centres peuplés à 100 % de verrats négatifs au SRRP.

2. Dépistage permanent par verrats sentinelles

Afin de connaître de façon permanente le statut sanitaire des verrats logés dans nos centres, un système de dépistage des verrats sentinelles a été instauré. Des groupes comprenant cinq (5) verrats ont été constitués et un de ces groupes est testé à tous les quatorze (14) jours dans chacun de nos cinq (5) centres. Il y a huit (8) groupes de verrats/centre, ce qui nous permet de détecter rapidement et avec précision tout changement dans le profil sérologique de notre cheptel et d'appliquer les mesures appropriées si une problématique survenait. Un total d'environ 200 verrats fait donc l'objet d'un dépistage permanent pour le SRRP. Les résultats des épreuves sérologiques se sont toujours avérés négatifs, ce qui est un indicateur fiable que la gestion sanitaire de nos centres est adéquate. Les résultats de ces dépistages sont disponibles en permanence auprès de notre consultant vétérinaire, le Dr Marcel Delorme.

Toutes ces mesures nous permettent d'affirmer que nos centres sont peuplés exclusivement de verrats négatifs au SRRP et que la semence expédiée aux producteurs et productrices de porcs du Québec ne comporte pas de risques en regard de ce virus.

Par ailleurs, d'autres orientations ayant un impact significatif, par rapport à la sécurité sanitaire, ont récemment été mises en place au sein de notre organisation. D'autres articles de ce bulletin expliquent ces nouvelles orientations, dont l'objectif est de maintenir et protéger le statut sanitaire irréprochable que nous avons mis en place.

L'équipe du CIPQ inc. travaille en permanence à l'amélioration des produits et services offerts aux producteurs et productrices de porcs du Québec. Nous sommes à évaluer d'autres aspects, qui permettront sans doute de proposer des changements importants qui seront bénéfiques à tous.

Le directeur général

Ronald Drapeau, agr.



Protéger

LE TROUPEAU

Par Nick Coudé, agr. M. Sc.
Responsable promotion et suivi technique



LA DÉMARCHE LOGIQUE QUI DOIT ACCOMPAGNER LES EFFORTS DÉPLOYÉS À L'ÉTABLISSEMENT D'UN TROUPEAU DE VERRATS NÉGATIFS AU SRRP EST LA MISE EN PLACE DE PROCÉDURES VISANT À MAINTENIR CE STATUT. LE CIPQ INC. A DONC PROCÉDÉ À L'ANALYSE DE SES FAÇONS DE FAIRE AFIN D'IDENTIFIER LES ACTIONS À PRENDRE POUR AMÉLIORER SON PROGRAMME DE BIOSÉCURITÉ QUI EST DÉJÀ TRÈS SÉCURITAIRE.

La structure déjà en place comportait les éléments suivants :

- Une coupure physique entre le laboratoire et la verraterie ainsi que du personnel distinct effectuant soit la récolte, soit le conditionnement des doses de semence. De cette façon, on diminue le risque de contamination bactérienne des doses;
- Un contrôle d'accès aux verrateries impliquant le respect d'une période de retrait et douches obligatoires;
- Un protocole de lavage et désinfection des équipements sous la surveillance de notre vétérinaire consultant;
- Une adhésion volontaire au programme de gestion sanitaire des centres d'insémination du CDPQ, incluant des visites périodiques;
- Une accréditation sanitaire de l'Agence canadienne d'inspection des aliments (ACIA);
- Un programme d'assurance qualité certifié AQC[®]. Ce programme comporte un volet sur le contrôle de la vermine et insectes assuré par une firme d'exterminateurs reconnue;
- Un contrôle d'accès aux bâtiments par des barrières et des distances séparatrices d'autres élevages porcins de plus de trois fois la norme admise d'un kilomètre.

Les nouveautés

La direction du CIPQ a donc pris un certain nombre de mesures pour faire en sorte que le troupeau de verrats puisse fonctionner en « vase clos ». Pour ce faire, il fallait restreindre l'accès des locaux avoisinant les verrateries, soient les laboratoires et locaux de l'administration. Le personnel administratif basé à St-Lambert a donc été relocalisé dans de nouveaux locaux, ainsi que les activités d'expédition. Les attentions particulières apportées à la livraison sont également traitées par

Lucien Vallières, dans ce numéro. Seuls les animaliers et techniciens(nes) de laboratoire sont désormais admis dans les édifices abritant les verrateries. Cette démarche est actuellement en place sur les sites de St-Lambert et de St-Cuthbert et sera mise en place sur le site de Roxton Falls d'ici la fin de 2001. De plus, dans les semaines à venir, les édifices seront réaménagés de telle sorte que les techniciens(nes) de laboratoire puissent, à l'instar du personnel des verrateries, prendre une douche obligatoire avant de pénétrer dans les laboratoires.



Un contrôle d'accès au bâtiment par des barrières et des distances séparatrices d'autres élevages porcins de plus de trois fois la norme admise d'un kilomètre.

Ces procédures visent à diminuer le risque de contamination accidentelle en limitant le plus possible les mouvements et l'accès direct près des lieux hébergeant les verrats. Ces mesures viennent s'ajouter à celles déjà existantes citées précédemment pour constituer, à notre connaissance, le protocole de biosécurité le plus exigeant de toute l'industrie de l'insémination porcine, que ce soit au Canada ou ailleurs.



Le personnel administratif basé à St-Lambert, ainsi que les activités d'expédition, ont été relocalisés dans de nouveaux locaux situés à bonne distance des verrateries

Sécuriser

LA LIVRAISON...

Par Lucien Vallières, agr.
Représentant au centre de Saint-Lambert



LA RÉORGANISATION AU NIVEAU DE LA BIOSÉCURITÉ AU CIPQ INC. A MODIFIÉ DE FAÇON IMPORTANTE LE SYSTÈME DE LIVRAISON. LES LIVREURS ET LA MARCHANDISE PROVENANT D'AUTRES ÉLEVAGES CONSTITUANT UN RISQUE POTENTIEL DE CONTAMINATION, IL FALLAIT SÉCURISER CETTE FACETTE DE NOS OPÉRATIONS.

Tout d'abord, le local où les livreurs préparent le parcours qu'ils auront à effectuer fait maintenant partie des locaux administratifs. On y a aménagé une nouvelle chambre froide et un local permettant aux livreurs de préparer leurs livraisons et aux employés d'entretien de réparer, nettoyer et désinfecter tout matériel provenant de l'extérieur.

Lorsque la semence est ensachée et prête pour la livraison, on la transfère de la chambre froide (à 17°C) du site de production vers celle des locaux de l'administration. Ce transfert s'effectue dans des appareils de conservation, par une personne n'ayant aucun lien avec le personnel de livraison ainsi qu'aucun contact avec les animaux. Cette démarche a pour but de diminuer les risques de contamination.

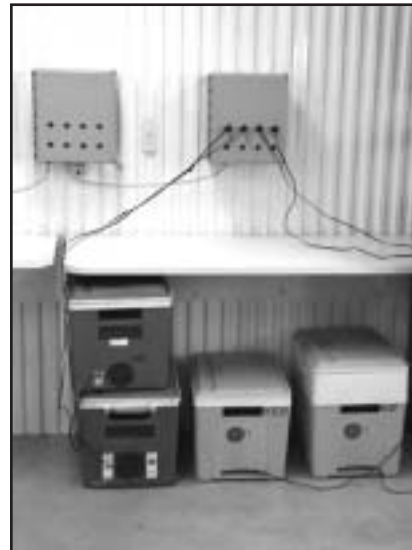
À l'arrivée des livreurs, les appareils thermostatés sont déjà en marche, puisqu'ils sont branchés à un tableau multiprises avec un système de minuterie. Le livreur prend alors une lecture de température à l'aide d'un thermomètre infrarouge. Elle doit se situer entre 15°C et 18°C pour respecter les normes. Si l'appareil est non conforme, il est identifié et mis de côté pour être réparé et recalibré. Suite à cette vérification, le livreur doit inscrire sur sa feuille de route les clients à desservir, le numéro de l'appareil dans lequel chaque colis se trouve, ainsi que la température mesurée. Le livreur est maintenant prêt à charger ses commandes et à effectuer ses livraisons.

Nous sensibilisons notre personnel au fait que la biosécurité est très importante pour le CIPQ inc., ainsi que pour la clientèle. Pour cette raison, nous identifions d'un autocollant CIPQ, les endroits où l'on doit livrer la semence afin d'éviter toute confusion. De son côté, le producteur doit voir à ce que son appareil de conservation soit installé le plus près possible de la porte utilisée par le livreur, afin de limiter l'entrée de ceux-ci dans les bâtisses. L'utilisation d'un portail de réception de semence avec barrure permet au livreur de livrer la semence sans s'introduire dans les bâtiments.

Enfin, l'éleveur à haut statut sanitaire devrait garder en tout temps les portes d'accès à la porcherie verrouillées afin d'éviter toute introduction accidentelle.

Le CIPQ inc. est donc conscient de l'importance de l'activité de livraison et c'est pour cette raison que ces modifications ont été mises en place. La livraison constitue le lien entre l'éleveur et le site de production de semence,

elle doit donc se faire de façon à préserver le statut sanitaire du CIPQ inc. ainsi que celui de sa clientèle. Présentement, cette nouvelle façon de faire est appliquée dans nos centres de St-Lambert et de St-Cuthbert et nous prévoyons que le centre de Roxton Falls fonctionnera de la même façon d'ici la fin de l'année.



**À l'arrivée des livreurs,
les appareils thermostatés
sont déjà en marche,
puisque'ils sont branchés
à un tableau multiprises
avec un système de minuterie**

Gagnant

DU TIRAGE EXPO-CONGRÈS DU PORC

Par Nick Coudé, agr. M. Sc.
Responsable promotion et suivi technique

Dans le cadre de l'Expo-Congrès du Porc, qui s'est déroulé les 11 et 12 avril 2001, le CIPQ inc. a procédé au tirage de deux tabliers chauffants pour l'insémination porcine. Ce nouveau produit, sorti de l'imagination d'un éleveur ingénieux, remplace avantageusement le bain-marie pour le réchauffement des doses de semence.

Les gagnants sont:

Monsieur Raymond Bouchard de la ferme R.M. Fontaine de Saint-Félix de Kingsey;

Et Madame Doris Guérin de la ferme JADO de La Malbaie (Charlevoix).



Mme Doris Guérin
de la ferme JADO



Mme Sylvie Langlois
de la ferme
R.M. Fontaine

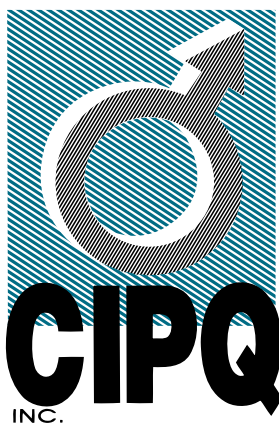
Félicitations aux gagnants.

Comparez !!!

	CIPQ inc.	autres
Troupeau SRRP négatif 100%	√	
Dépistage SRRP aux 14 jours	√	
Accréditation sanitaire ACIA	√	
Programme de gestion sanitaire CDPQ	√	
Programme d'assurance qualité certifié ISO 9002	√	
Programme d'assurance qualité certifié AQC ^{MC}	√	
Sécurité d'approvisionnement (plusieurs sites de production)	√	
Personnel différent pour la récolte et la préparation des doses	√	

	CIPQ inc.	autres
Accès interdits aux visiteurs	√	
Laboratoires et verrateries séparés physiquement	√	
Douche obligatoire avant d'accéder aux verrateries	√	
Douche obligatoire avant d'accéder aux laboratoires	√	
Personnel administratif et livreurs hors sites	√	
20 postes de dépôt	√	
Programme offrant sondes et livraisons gratuites	√	
Expertise technique à la ferme	√	

Centre d'insémination
porcine du Québec inc.



SAINT-LAMBERT

1485, Saint-Aimé, Saint-Lambert (Québec) G0S 2W0
Téléphone: (418) 889-9748
Télécopieur: (418) 889-8210
Pour commander sans frais: 1-800-463-1140

ROXTON FALLS

2100, rang 6, Roxton Falls (Québec) J0H 1E0
Téléphone: (450) 375-4393
Télécopieur: (450) 375-2077
Pour commander sans frais: 1-800-375-9811

SAINT-CUTHBERT

1985, rang York, Saint-Cuthbert (Québec) J0K 2C0
Téléphone: (450) 885-1049
Télécopieur: (450) 885-1033
Pour commander sans frais: 1-888-608-1118

cipq@cipq.com • www.cipq.com

