



LA TECHNOLOGIE AU SERVICE DES ANIMAUX ET DES ÉLEVEURS

Par Michel Brunelle, DEP production & Julie Ménard, Agr., D.M.V.
F. Ménard, division d'Olymel s.e.c.

SOIRÉES TECHNI PORC | 11 et 12 février 2020



Printemps 2014 | Projet maternité St-Dominique

- 2700 truies
- Normes BEA
- Nouvelle construction
- Nouvelles technologies



Projet maternité St-Dominique

Quarantaine

- Cochettes en parc
- Alimentation contrôlée

Défi

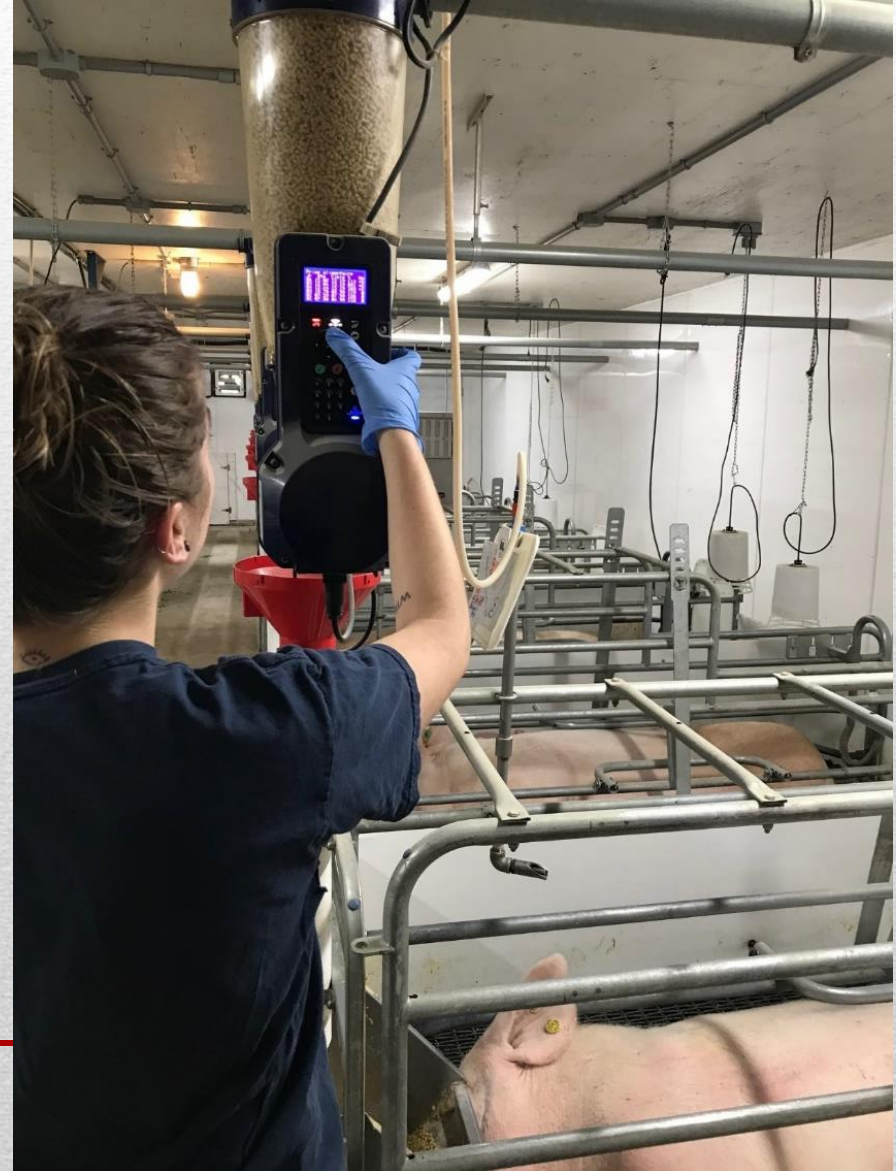
- Entraîner les cochettes



Projet maternité St-Dominique

Mise bas

- Système d'alimentation individuelle à volonté



Projet maternité St-Dominique

Gestation

- Système d'alimentation individuelle contrôlée
- Truies en groupe



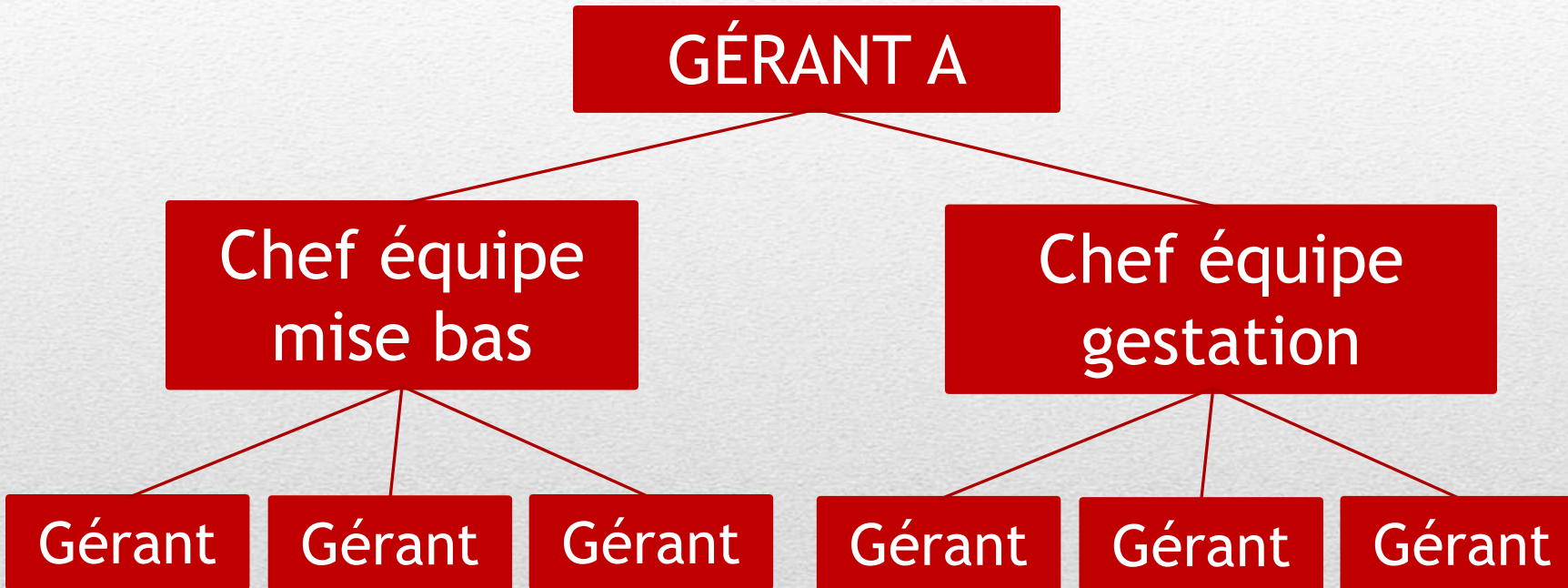
Projet maternité St-Dominique

Gestation

- Nouveau concept de ventilation avec système de refroidissement



Structure équipe de départ



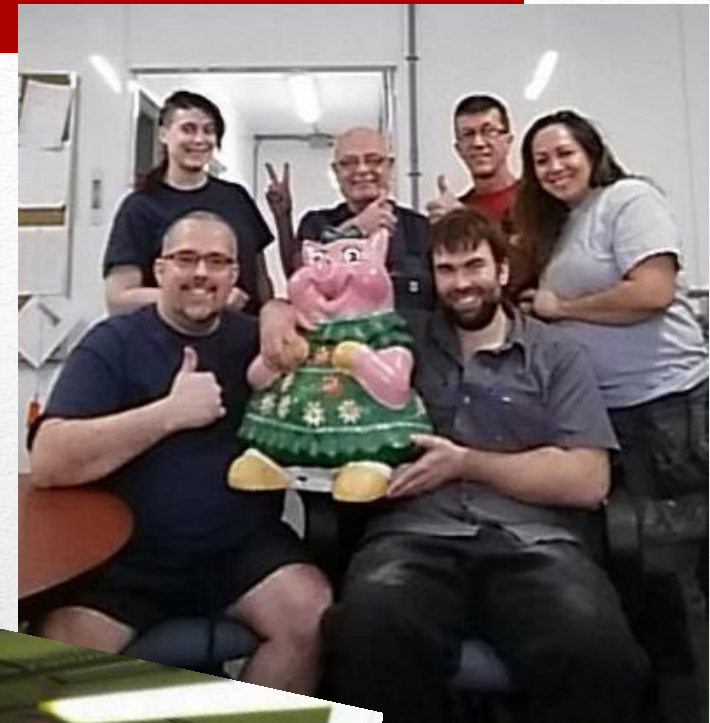
- 2700 truies
- 9 personnes
- 1 / 300 truies
- 1 fds / 2
- 42½ hres / sem.

Qualités recherchées du chef d'équipe

1. Respectueux et honnête
 2. Communicateur
 3. Adaptabilité +++
 4. Travillant
 5. Axé sur l'action et les résultats
 6. Résolution de problèmes
-

Candidat parfait : Michel Brunelle

1. Aime les nouveaux défis
2. Leader naturel
3. Positif
4. Personne d'action
5. Ouvert aux nouveautés



Pourquoi le projet m'intéressait ?

1. Nouvelle technologie

- Curieux

2. Nouveau défi

- 2700 truies

3. Gestion d'une grosse équipe

Les défis et apprentissages

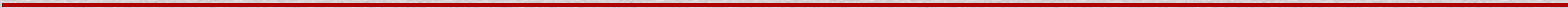
1. Beaucoup d'ajustements au départ
 2. Reconnaître vrai comportement de l'animal
« Écouter nos animaux »
 3. Coaching de l'équipe
-

Évolution des équipes

Mars 2015 ->

Sept 2016 ->

Janvier 2020



Équipe actuelle - Janvier 2020

Les valeurs

- Se respecter
 - Atteinte des objectifs
 - Communication
 - Chacun est important
 - Échange et partage d'informations
-

Améliorations apportées au projet

Enrichissement pour ↓ agressivité



Améliorations apportées au projet

Lumières au-dessus
des mangeoires en
quarantaine



Améliorations apportées au projet

Systeme d'abreuvement
en mise bas



Améliorations apportées au projet

Rangées de soins
intensifs au lieu de
parcs de malades



Améliorations apportées au projet

Personne attitrée
aux parcs



Améliorations apportées au projet

❖ Cédule des repas et quantité par service de moulée

Gestation

Ex : Entrée des parcs

- 1 lb de plus pour les 7 à 10 premiers jours

Effets remarqués :

- ↓ Batailles
 - ↓ Pertes truies gestantes
 - ↓ Boiteries
 - ↓ Battues
-

Améliorations apportées au projet

❖ Au moment de la création d'un parc :



**Sélection des truies
avec problèmes**

= Maigres

= Mal de pattes

Améliorations apportées au projet

❖ Quantité par service de moulée :

Gestation

- Passer de 150g à 600g/minutes
 - ↓ temps de visite au DAC
 - ↓ compétition pour entrer dans DAC
-

Améliorations apportées au projet

❖ Alimentation mise bas :

- Augmenté de 40% la quantité donnée suite à la mise bas

Résultats :

- ↓ écrasements porcelets
 - Truies plus calmes
 - Augmentation poids sevrage
-

La tournée technologique - C'est quoi?

« Le jugement de l'élève aidé par le raisonnement d'un ordinateur »

« La technologie compile des données selon des paramètres configurés par l'humain »

La tournée technologique = Un exemple

- **Technologie**
 - = un allié, un guide
 - = aide à garder la régie optimum
 - **Gestion alimentation individuelle des truies**
 - = mieux répondre aux besoins
 - Parités 1 vs autres parités
 - Ajustements selon l'état de chair
-

La tournée technologique

Alimentation de la truie

- Repérage de cas problèmes
 - Basses consommations
 - Les dominées
 - Les boiteries
 - Les fièvres

Le rôle de l'humain = Jugement, intervention

Aucune machine ou ordinateur ne pourra remplacer l'œil ou le jugement d'un éleveur sur l'état de l'animal

Ma prémisse de base

❖ **Technologie = moins de personnel**

❖ **Faux :**

- Heures sont investies différemment
 - Moins de travail de bras
 - Plus d'observations pour une amélioration de la qualité du travail et des résultats
-

Les résultats maternité St-Dominique

Année 2019

2708 truies

- ❖ Nés totaux : 16,28
- ❖ Nés vivants : 14,42
- ❖ Nbre sevrés : 12,59
- ❖ Taux de mise bas : 87,6%
- ❖ Âge au sevrage : 21,26 jrs
- ❖ Poids au sevrage : 6,7 kg
- ❖ Porcelets vendus/truie/an : 29,31

Quantité & qualité
KG PVTAA
3138

Défis du futur - Nouvelles technologies

Le personnel

- Générations Y et Z
 - Temps partiel de générations X et baby boom
 - Travailleurs étrangers
 - **Formation +++ et encadrement**
-

En conclusion : Je ne reviendrais pas aux cages



MERCI! Équipe unie - Équipe de winner
