

SOMMAIRE

Beau et chaud	1
Communication importante	2
Quelle est votre opinion?	2
CIPQ inc. sur Facebook et Twitter	2
Encore un nouveau produit : les lingettes S-SUIX.....	3
Témoignage Ferme Inverness.....	3
Le portail idéal, est-ce le vôtre?	5

Beau et chaud

On se souviendra de l'été 2012 comme l'un des plus ensoleillés des dernières années; juillet s'est particulièrement démarqué en termes de nombre de jours d'ensoleillement. Cette situation, idéale pour les vacanciers et festivaliers, n'est pas sans causer des problèmes dans d'autres secteurs d'activités.

Inévitablement, la canicule observée dans le Mid-Ouest américain, la pire depuis 50 ans, aura un impact sur le coût de l'alimentation animale au cours des prochains mois; il faut espérer que la récolte de maïs et autres céréales dans les autres régions du globe sera à la hauteur, afin d'espérer une réduction de cet impact. Au CIPQ inc., il fut une époque où ce genre de « belle » température occasionnait un stress significatif aux verrats reproducteurs qui logeaient dans nos installations. En effet, lorsque la température dépasse 26-27°C pour une période de trois (3) jours ou plus, la libido est affectée, la qualité spermatique commence à se détériorer et le nombre

d'éjaculats rejetés augmente significativement; je me souviens d'une année en particulier, où les taux de rejets avaient atteint plus de 30 %, lors d'une période de canicule.

Heureusement pour nous, ces incon vénients sont choses du passé; en effet, avec la mise en place de nos systèmes de filtration, combiné à la climatisation, la température des verrateries est maintenue en permanence à un niveau confortable pour les verrats reproducteurs qui logent dans nos installations. Ceci est particulièrement vrai

pour nos deux (2) nouvelles verrateries construites en 2011 à St-Lambert. Étant donné que la technologie est en constante évolution, les systèmes de filtration climatisation qui équipent ces bâtiments sont plus évolués et intègrent le principe de la recirculation; ceci se traduit par un volume d'air moins important à traiter, des économies d'énergie et l'atteinte ainsi que le maintien des températures souhaitées de façon plus efficace. Le tableau ci-joint nous renseigne sur le niveau d'efficacité de ces systèmes.

OBSERVATION DES TEMPÉRATURES (Sites 2 et 3 – St-Lambert)

Date	Heure	Température extérieure	Température site 2	Température site 3
14 juillet 2012	10 h 00	26,3°C	20,6°C	20,7°C
	15 h 00	31,5°C	20,7°C	21,5°C
	18 h 00	29,3°C	20,6°C	21,2°C
23 juillet 2012	10 h 00	24,3°C	20,3°C	20,4°C
	15 h 00	29,2°C	20,9°C	21,1°C
	18 h 00	29,2°C	20,7°C	21,1°C
4 août 2012	10 h 00	24,5°C	20,3°C	20,4°C
	15 h 00	28,6°C	20,7°C	21,0°C
	18 h 00	28,6°C	20,5°C	21,1°C

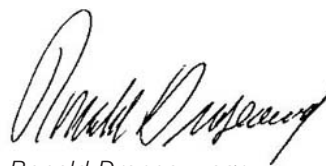
...Beau et chaud (suite)

Si nous n'avions pas disposé de ces systèmes, il est probable que nous n'aurions pu faire face à la demande certains jours de production; en effet, la canicule occasionne une certaine

augmentation de retours en chaleur dans les élevages, et cet élément, combiné à une détérioration de qualité de semence, nous aurait probablement causé à tous, quelques maux de tête...

La performance de ces dispositifs améliore la productivité des verrats logés au CIPQ inc., et c'est l'ensemble de nos partenaires qui en profite.

Le directeur général



Ronald Drapeau, agr.

Communication importante

Pour bien se comprendre, il faut communiquer semble-t'il mais dans notre monde actuel, il faut le faire de plus en plus rapidement, pour ne pas dire instantanément.

Outre son système de commande téléphonique, le CIPQ utilise son personnel et ses publications pour vous transmettre les informations qu'il désire vous communiquer. Il arrive cependant qu'on ait des informations plus urgentes à vous acheminer comme, par exemple, signaler un retard de livraison dû au mauvais temps. Jusqu'à maintenant, nous utilisons notre site web (www.cipq.com) puisqu'internet répond à ce besoin d'instantanéité ; mais ça ne fait que la moitié de la communi-

cation puisque vous devez de vous-même aller chercher cette information sur le web.

Afin d'étendre cette communication jusqu'à vous, nous **constituons actuellement une liste d'envoi par courriel** et avons intégré les médias sociaux Facebook et Twitter. Ces médias peuvent être configurés de sorte à relayer les avis directement sur votre téléphone cellulaire.

Si ce n'est déjà fait, nous vous invitons donc à nous transmettre votre adresse de courriel électronique et vous familiariser à ces nouveaux modes de communication. Parlez-en à votre représentant CIPQ pour connaître les détails.

Quelle est votre opinion ?

Le CIPQ inc. procède actuellement à un sondage visant à évaluer le niveau de satisfaction de ses clients concernant divers aspects de ses activités.

Votre opinion est importante et nous vous invitons à répondre à ce sondage disponible sur la page d'accueil de notre site web www.cipq.com ou par l'invitation envoyé par courriel aux clients inscrits sur notre liste d'envoi.

Si vous désirez un exemplaire papier, vous pouvez en faire la demande au responsable promotion & suivis techniques : M. Nick Coudé au 418 889-9748 ext. 223.

CIPQ inc. sur  **facebook** et  **twitter**

Soyez les premiers à cliquer sur « j'aime » sur notre page Facebook «Le centre d'insémination porcine du Québec (CIPQ) inc.» et suivre nos avis sur Twitter (@CIPQinc).

Chaque inscription à ces médias ainsi qu'à notre liste d'envoi courriel seront autant de participations à notre promotion lors du prochain Expo-Congrès du porc.

Encore un nouveau produit : les lingettes S-SUIX

Le CIPQ inc. ajoute un autre produit à sa gamme exclusive pour l'hygiène de la vulve lors des inséminations : les lingettes jetables S-SUIX.

Ces lingettes jetables sont imbibées de la solution nettoyante S-SUIX pour le lavage de la vulve des truies avant l'insémination.

Dans un souci de développement responsable et de maintenir les prix au plus bas, elles seront livrées en recharge de 1 000 lingettes pour réutiliser vos contenants vides de lingettes actuels ; **nous vous invitons donc à les conserver.**

Fabriqué au Québec exclusivement pour le CIPQ inc., ce produit est commercialisé au prix de 34,95 \$ par recharge. Le coût de revient par lingette de 0,035\$ représente **une économie de plus de 9 \$** comparé à un contenant de Clean'IA.

TÉMOIGNAGE : Ferme Inverness

Par Lucien Vallières, agr., Représentant CIPQ inc.

Dans cette édition du Courrier, nous vous présentons le témoignage du gérant de la Ferme Inverness, qui nous parlera de sa façon de faire en insémination ainsi que les résultats qu'il obtient.

La Ferme Inverness est une maternité comportant 215 truies et on engraisse la totalité des animaux produits sur le site. Elle est la propriété de la Coop des Appalaches et Bruno Talbot en est le gérant depuis maintenant 4 ½ ans. Il a aussi un employé à temps partiel pour une (1) fin de semaine sur deux (2). Lorsque Bruno a débuté, on utilisait déjà le Gédis depuis un certain temps. Il faut dire que sur une ferme de 215 truies naisseur-finiisseur, il a besoin de tout le temps qu'il peut récupérer pour sauver le plus de porcelets en mise-bas.

La façon de faire lors de la détection des chaleurs est la suivante : les truies sont toutes en cages lors de la détection. Vers 8 h 00 (1 heure après le repas), à partir du jour suivant le



M. Bruno Talbot considère la détection des chaleurs comme une étape importante du succès en maternité.

sevrage, c'est-à-dire le vendredi, on circule devant chacune d'elles; à l'aide du Contact-O-Max, on procède au contact nez à nez pour une durée de 25

à 30 secondes / truie. On vérifie les chaleurs des truies par une pression manuelle sur le dos ou à l'aide des jambes en pressant sur les flancs de

Suite page suivante

la truie. « Je préfère cette technique puisque je n'ai pas à utiliser de selle et que la stimulation est plus intense. Lorsque j'ai terminé la détection de toutes mes truies, celles dont l'immobilité est complète seront notées puis inséminées 30 minutes plus tard. Je dois préciser que j'effectue une seule détection par jour », explique Bruno Talbot. Nous verrons un peu plus loin que le protocole d'insémination tient compte de ce fait.

L'insémination est pratiquée en présence du Contact-O-Max; placé devant quatre (4) truies à la fois, on insémine la cinquième truie en déplaçant l'appareil d'une cage. Ceci permet aux

autres femelles de bénéficier de la présence du mâle pendant 4 à 5 minutes. « J'insémine de cette façon 20 à 25 truies/heure », spécifie M. Talbot. Avec l'utilisation du Gédis, il est important de bien agiter la semence. Bruno procède en tapant fermement la sonde dans ses mains, et ce de 5 à 6 reprises. On laisse par la suite le Gédis dans la truie pour une période de 5 à 10 minutes. Pour Bruno, il y a quelques points plus importants à considérer pour une bonne insémination :

1. L'ambiance doit être calme, sans stress ;
2. L'hygiène lors du lavage des vulves est primordiale pour éviter les infec-

tions. On utilise alors la solution nettoyante S-SUIX. L'intérieur de la vulve est également nettoyé ;

3. L'introduction du Gédis doit se faire convenablement afin d'éviter les reflux de semence. Il ne faut donc pas hésiter à le pousser ;
4. L'insémination des cochettes requiert une attention particulière afin de prévenir l'expulsion de la sonde. Il est donc recommandé de rester derrière elles pendant l'insémination.
5. Le système Gestal me permet de contrôler l'alimentation des truies sur une base individuelle et d'obtenir un meilleur état de chair à la sortie des mise-bas.

LE PROTOCOLE D'INSÉMINATION EST LE SUIVANT : UNE (1) DÉTECTION / JOUR, SEVRAGE LE JEUDI

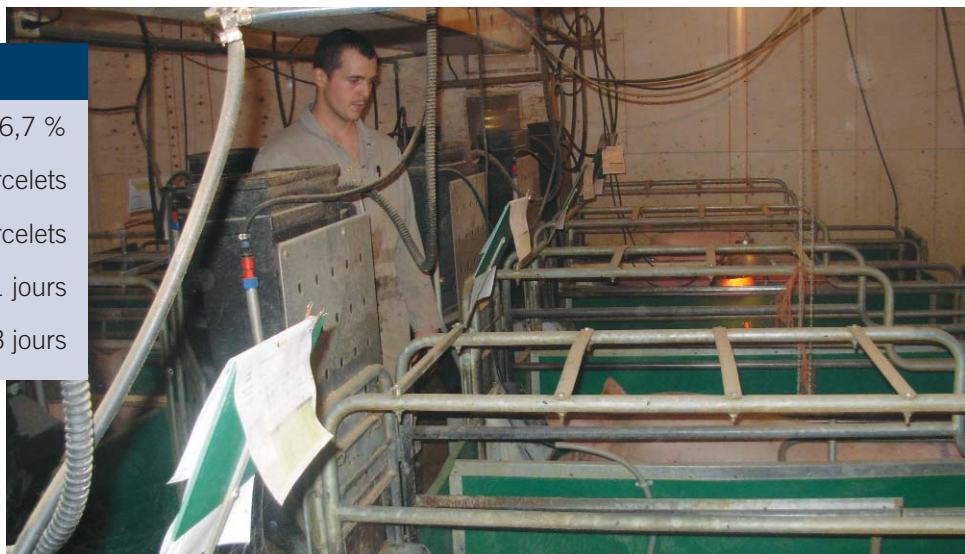
Chaleurs	1 ^{re} insémination	2 ^e insémination	3 ^e insémination (si nécessaire)
Vendredi AM (quoique rare)	Vendredi AM	Samedi AM	Dimanche AM
Samedi AM (quoique rare)	Samedi AM	Dimanche AM	Lundi AM
Dimanche AM	Dimanche AM	Lundi AM	Mardi AM
Lundi AM	Lundi PM	Mardi AM	Mercredi AM
Mardi AM	Mardi AM	Mercredi AM	Jeudi AM
Retours et cochettes	Immédiatement à la chaleur	24 heures plus tard	

N.B. Celles qui deviennent en chaleur plus tard reçoivent le même protocole que celles qui le sont le mardi AM.

RÉSULTATS

Taux de fertilité86,7 %
Nés-totaux/Portée13,65 porcelets
Sevrés/Truie productive/Année.....26,91 porcelets
ISO.....5,1 jours
ISSF.....7,3 jours

Merci à Bruno Talbot et à Audrey Martel (Représentante – Coop des Appalaches) pour leur collaboration à ce témoignage, et bon succès pour le futur.



Le temps récupéré procuré par l'utilisation du GÉDIS est consacré à la surveillance des mise-bas pour en maximiser la rentabilité.

Le portail idéal, est-ce le vôtre ?

Par Nick Coudé, agr.M.Sc.,

Responsable promotion & suivis techniques

La gestion des livraisons à la ferme est un élément du programme de biosécurité des fermes porcines qui touche directement l'insémination. À cet égard, le CIPQ inc. procède annuellement à l'inventaire de l'ensemble des sites de réception de semence et aide les éleveurs à corriger la situation lorsqu'elle est non-conforme.

À notre avis, la façon la plus sécuritaire de se faire livrer la semence demeure dans un endroit « hors site » mais, comme ce n'est pas toujours possible, l'aménagement d'un portail de livraison est une alternative relativement sécuritaire s'il est bien pensé. Au dernier recensement effectué par le CIPQ inc., le portail de livraison comptait pour 43 % des sites de réception de semence.

Le but de cet article est de faire la revue des éléments à considérer afin d'en faire un outil efficace pour l'élevage et le livreur qui doit l'utiliser.

L'avantage d'un portail est qu'il permet au livreur de déposer les doses directement dans l'appareil de conservation (Thermofix) tout en demeurant à l'extérieur de l'élevage, évitant ainsi l'introduction de pathogènes qui pourraient potentiellement se coller à ses pieds lors des livraisons précédentes.

À l'aspect « biosécurité », il faut penser à localiser le portail de sorte qu'il ne se retrouve pas sur le passage des personnes ayant à pénétrer dans l'élevage afin qu'ils n'y introduisent un pathogène transporté accidentelle-

ment d'un autre élevage. Il faut également tout mettre en oeuvre pour éloigner les sources de contamination (ex. animaux morts) afin d'éviter que le livreur soit en contact avec celles-ci et transporte des microbes près d'un autre élevage.

Pour remplir pleinement son rôle, il faut que le livreur puisse accéder facilement au portail et déposer la semence directement dans l'appareil de conservation. L'ouverture du portail doit être suffisamment grande pour permettre d'ouvrir le Thermofix et de placer facilement les colis dans ce dernier. À cet égard, la hauteur est importante, tant à l'extérieur qu'à l'intérieur du bâtiment. Le livreur ne devrait pas avoir à grimper sur des objets ni à se plier pour y accéder. Au besoin, aménagez des marches si c'est nécessaire ; la sécurité du livreur est en cause.



La façon de recevoir la semence à la ferme est très importante; la réception hors site est privilégiée, sinon l'utilisation d'un portail bien localisé est aussi très sécuritaire...

Pour en assurer un fonctionnement adéquat, quelques détails peuvent aussi être opportuns : l'aménagement de gouttières au-dessus du portail et une lubrification occasionnelle préviendront le gel des serrures et leur bon fonctionnement tout en sécurisant les risques de glissade du livreur sur une surface mouillée ou gelée.

En tout dernier lieu, penser à préserver l'accessibilité du portail, que ce soit de retirer les accumulations de neige ou de glace en hiver ou de désherber adéquatement l'accès en été. Le bourdonnement d'un nid de guêpes tout près ou la présence de mouffettes n'a rien de rassurant.

Si votre portail tient compte de tous ces détails, vous pouvez dire que vous avez le portail idéal.

Nos représentants sont à votre disposition pour évaluer votre réception de semence et vous conseiller sur les améliorations à y apporter au besoin.



CIPQ inc. est une filiale
d'Investissement Québec



35 ANS
1977-2012

Conseil d'administration du CIPQ inc.

Président



ÉRIC VEILLEUX
Investissement QC

Administrateur



CÉCILIEN BERTHIAUME
FPPQ

Administrateur



CHRISTIAN BLAIS
AQINAC

Administratrice



CLAUDIA GAGNÉ-FORTIN
MAPAQ

Administrateur



DANIEL GODBOUT
Génétiporc

Administrateur



SYLVAIN PAGÉ
La Coop fédérée

Administrateur



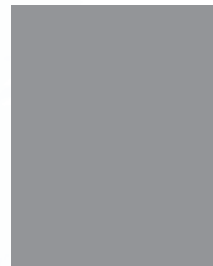
JACQUES POULIN
SEPM

Directeur général



RONALD DRAPEAU
CIPQ inc.

Secrétaire du CA



POSTE VACANT

SAINT-LAMBERT-DE-LAUZON

1486, Saint-Aimé
St-Lambert-de-Lauzon QC G0S 2W0
Tél.: 418 889-9959
Télé.: 418 889-8210
Commandes sans frais: 1 800 463-1140

ROXTON FALLS

2100, Rang 6
Roxton Falls QC J0H 1E0
Tél.: 450 375-9977
Télé.: 450 375-2077
Commandes sans frais: 1 800 375-9811

SAINT-CUTHBERT

1985, rang York
St-Cuthbert QC J0K 2C0
Tél.: 450 885-1118
Télé.: 450 885-1033
Commandes sans frais: 1 888 608-1118