



La réforme des truies: Planifier ou subir?

Soirées Techni Porc

13 et 14 février 2018

Par Bruno Bélanger, agr.

Les Consultants Denis Champagne inc.

Les Consultants Denis Champagne

- ❖ **8 Agronomes**
- ❖ **Suivi technique et économique**
- ❖ **Supervise le Groupe Évolu-Porc**
- ❖ **En 2016 :**
 - Compilation de 122 troupeaux**
 - Total de 53 888 truies**



Plan de présentation

- ❖ **Quelques définitions**
- ❖ **L'importance coût du remplacement**
- ❖ **Pourquoi réformer ?**
- ❖ **Distribution idéale des parités**
- ❖ **Impacts financiers**
- ❖ **Pour éviter une réforme précoce**
- ❖ **Cas pratiques**
- ❖ **Paramètres décisionnels recommandés**
- ❖ **Planification des entrées de cochettes**



Définitions

% de remplacement: Nombre total de cochettes entrées/an X 100
Nombre moyen de truies en inventaire

Objectif: 40 % à 45 %

Groupe Évolu-Porc	2012	2013	2014	2015	2016
% de remplacement	42,6	43,7	42,8	43,8	45,1



L'importance du remplacement \$\$\$

Achat de cochettes = Dépense de 154 \$/truite inventaire/an
Vente de truies de réforme = Revenu de 69 \$/truite inventaire/an

EPQ Coût de production 2016
*Base 350 \$ à l'achat

Coût: 85 \$/truite inventaire/an



L'importance du remplacement \$\$\$

Dépense de cochettes: 85 \$

**3^e poste de
dépense**

**Coût des
médicament/vétérinaire
: 45,47 \$**

**Coût de
l'énergie:
44,90 \$**

Pourquoi réformer ?

Selon l'éleveur:

- ❖ **Éliminer les truies ayant des problèmes reproducteurs, locomoteurs ou pathologiques**
- ❖ **Éliminer les truies dont les performances sont insuffisantes**



Pourquoi réformer ?

On oublie que c'est aussi

pour :

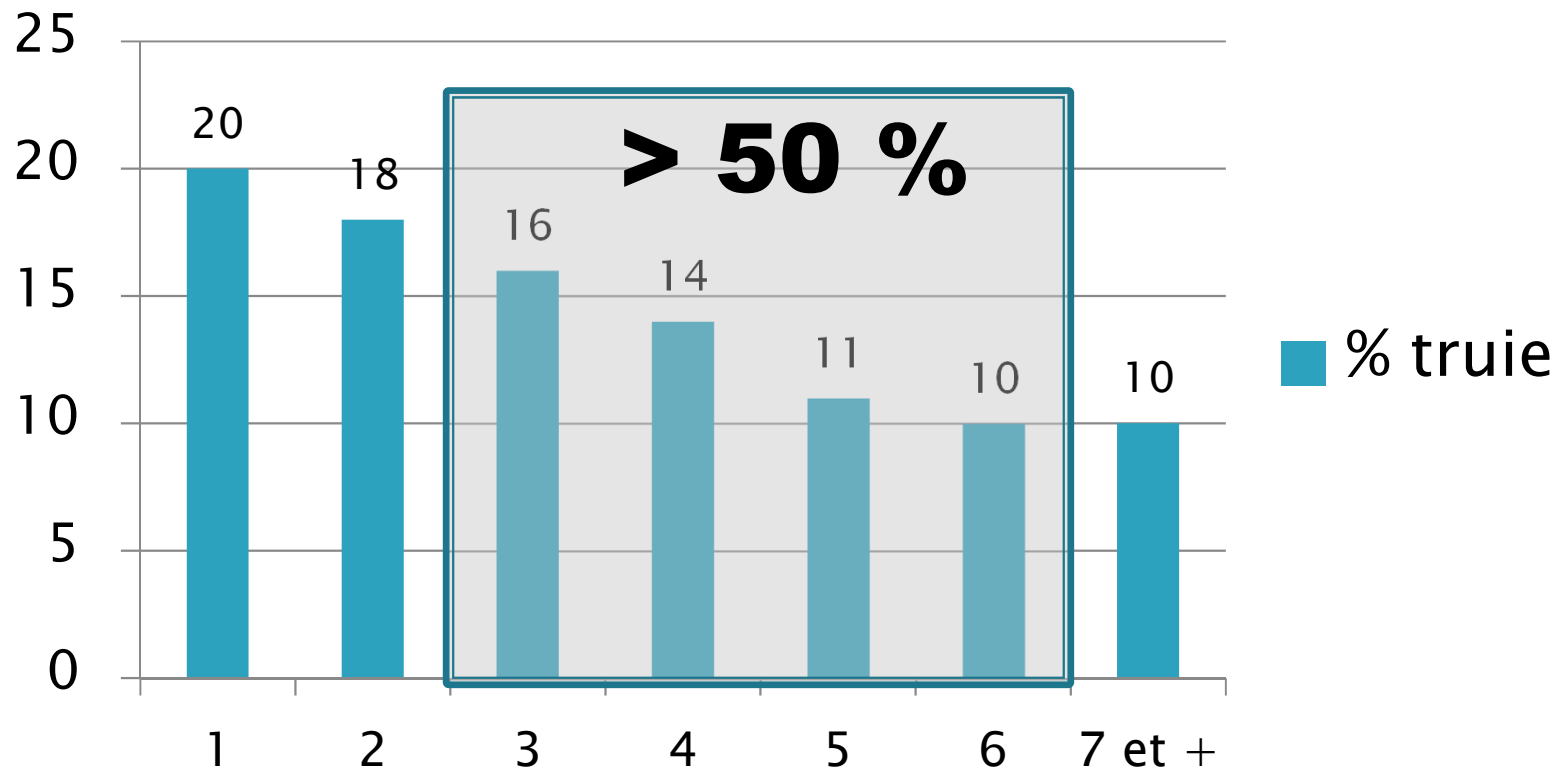
- ❖ **Assurer une amélioration génétique constante**

- ❖ **Assurer une distribution optimale des parités**

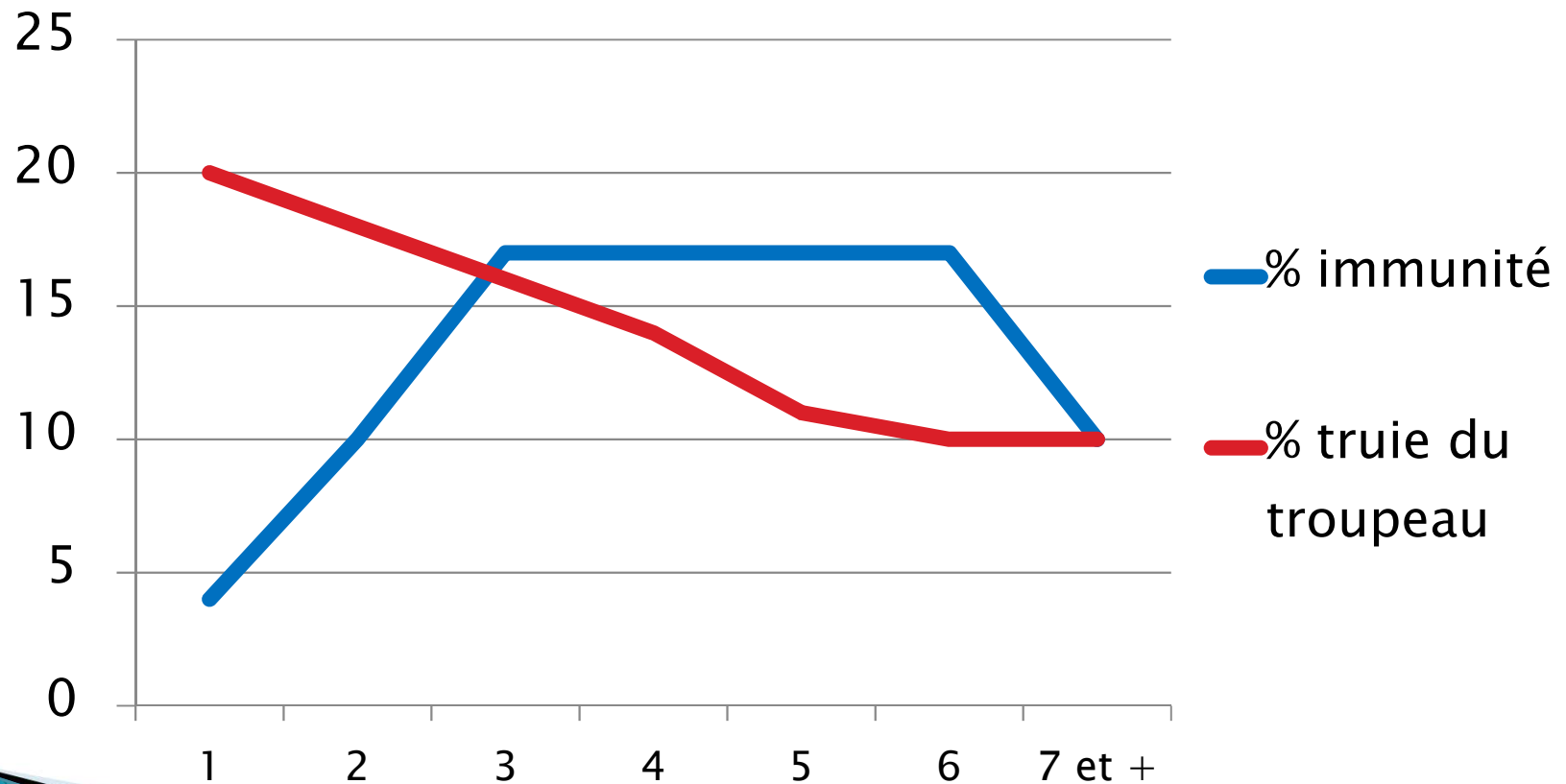
- ❖ **Assurer une immunité optimale du troupeau**



Distribution idéale des parités



Distribution parités vs immunité



Distribution idéale des parités

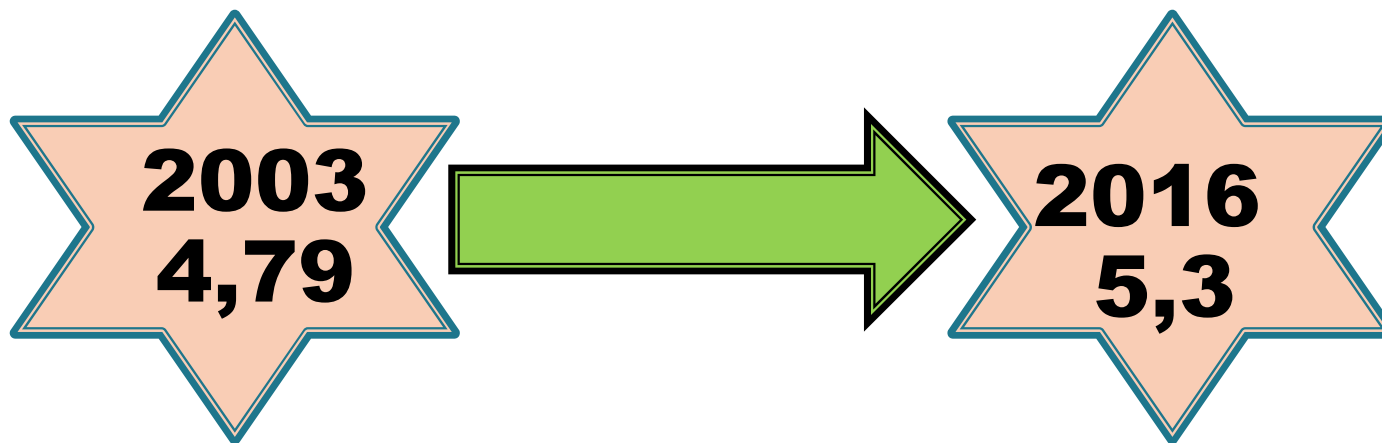
- ❖ **Le but d'obtenir au moins 50 % du troupeau composé des parités 3 à 6 est pour non seulement préserver la marge, mais aussi pour éviter tout déséquilibre sanitaire.** (Sylviane Boulot, Porcmag 2017)



Distribution idéale des parités

	Nombre de portées/truie réformée			Statistiques
	<4	4-5-6	>6	
Nombre d'élevages	187	612	234	
Nombre de truies présentes	193	207	202	LxB S**B**Rg*Rn
Porcelets sevrés/truie productive/an	27,1	27,6	27,5	LxRg Rg**S**T**
Taux de renouvellement %	53,4	44,6	33,3	L**Rn**S**B*LxB LxRn
Marge/alim renouv. santé	939	1000	992	LxRg Rg**Rn**S**T**

Nombre de parités/truie réformée



Groupe Évolu-Porc

Distribution idéale des parités \$\$

- ❖ À partir de la 3^e parité, la truie commence à dégager des bénéfices

**Objectif:
Maximiser le
nombre de truies
qui dépassent 3
portées**



Portée	Profit à vie (\$)
0	-265
1	-139
2	-18
3	119
4	250

Distribution idéale des parités \$\$

	2005	2016	
	Parité 1	Parité 1	Parité 2
Taux de réforme (%)	Près de 25 %	8,83 %	9,09 %

Les truies d'aujourd'hui...

**Ce sont comme
des Formules 1**

**Faisons-nous tout ce
qu'il faut pour que la
truie soit parfaite et
qu'elle reste en
piste?**



Pour éviter la réforme précoce

Quelle préparation donnons-nous aux cochettes?

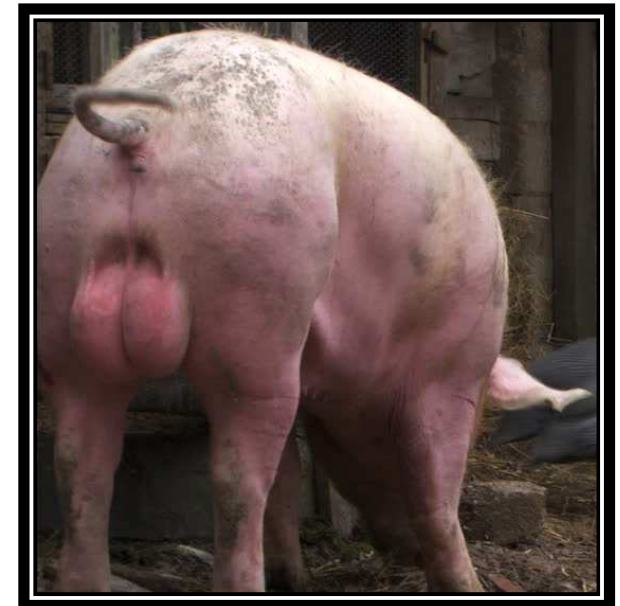
- ❖ **Introduction des cochettes**
- ❖ **Programme alimentaire adéquat en engraissement**
- ❖ **Sélection des cochettes à 100 kg**
- ❖ **Luminosité de 300 lux et 16 heures par jour**
- ❖ **Suivi des âges et du poids**



Pour éviter la réforme précoce

Quelle préparation donnons-nous aux cochettes?

- ❖ **Stimulation au verrat à partir de 180 jours d'âge**
- ❖ **Besoin de 12 à 14 pi²/cochette de 110 kg à 125 kg**
- ❖ **Saillir au minimum à la 2^e chaleur à minimum 135 kg et 220 jours d'âge**



Pour éviter la réforme précoce

Quelle préparation donnons-nous aux cochettes?

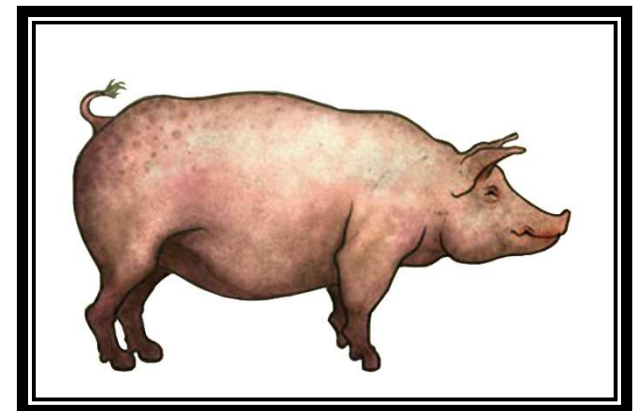
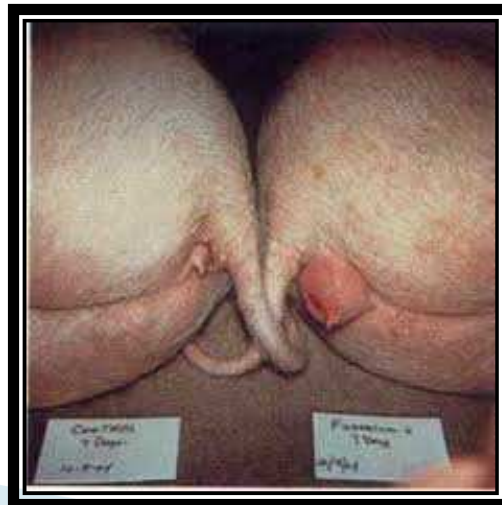
- ❖ **Respecter la cédule de vaccination et l'utilisation d'hormones (Régumate)**
- ❖ **Respect du programme alimentaire après la saillie pour éviter l'embonpoint**
- ❖ **Stimuler la consommation de moulée en lactation**
- ❖ **Moulée de lactation cochette si possible**



Pour éviter la réforme précoce

La sélection des cochettes est importante

- ❖ **Appareil reproducteur bien développé**
- ❖ **Bonne conformation générale (pattes, dos)**



Pour éviter la réforme précoce

L'état des lieux

- ❖ **Équipements en bons états (lattes, cages...)**
- ❖ **Une ventilation adéquate**



Bref, le bien-être général de l'animal!



Mise en garde

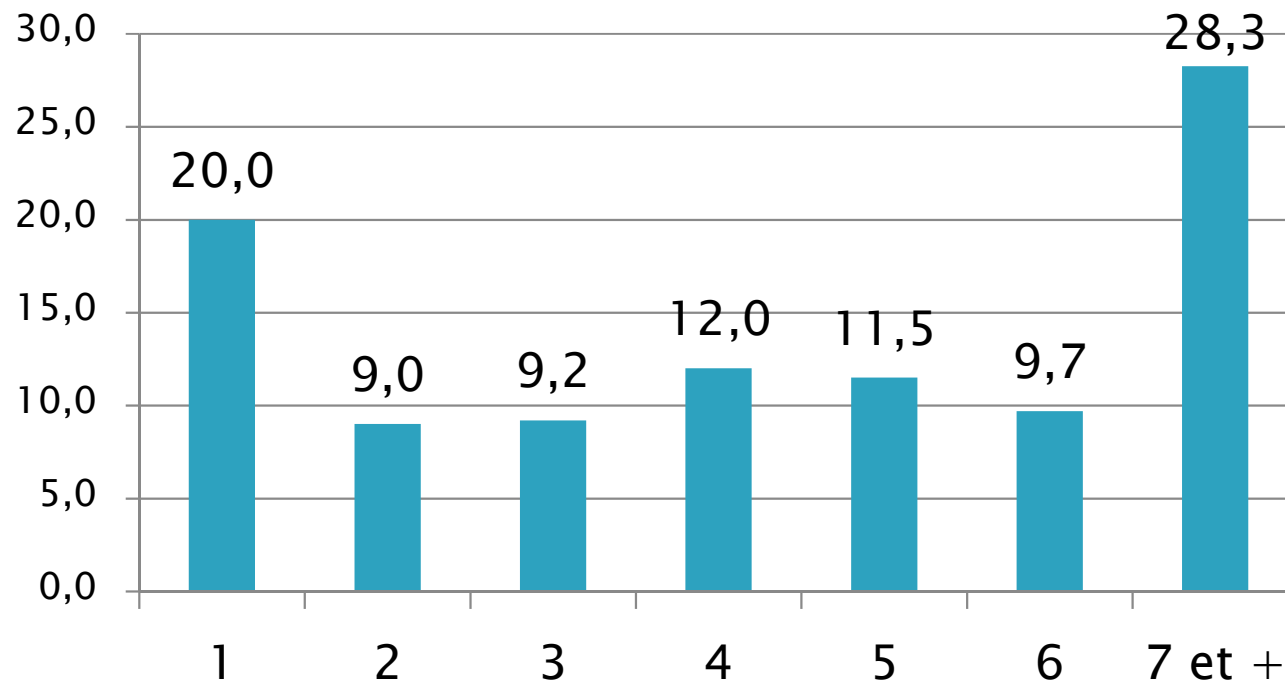
Nouveau peuplement

❖ **20-25 % de réforme à la première année**

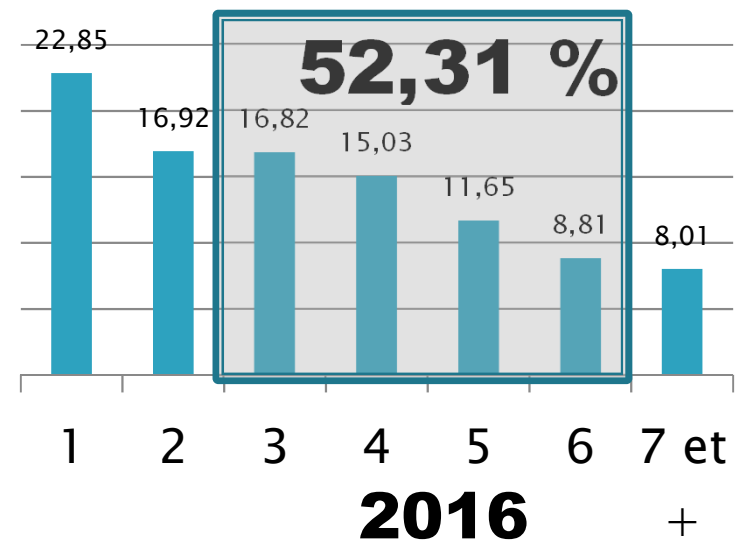
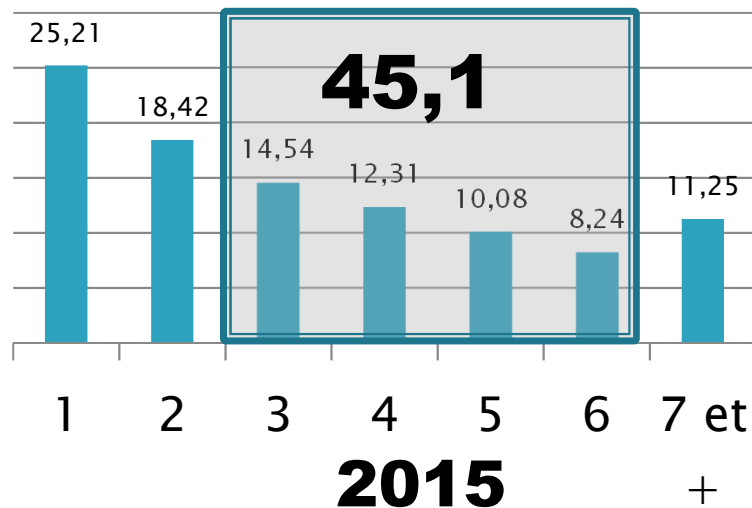


Conséquences

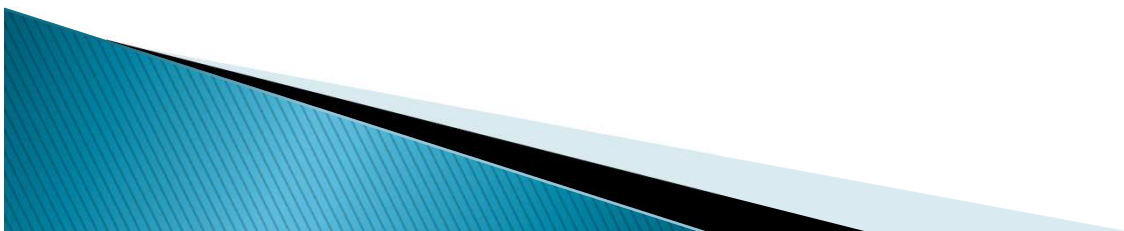
Nouveau peuplement (peu de réforme au début)



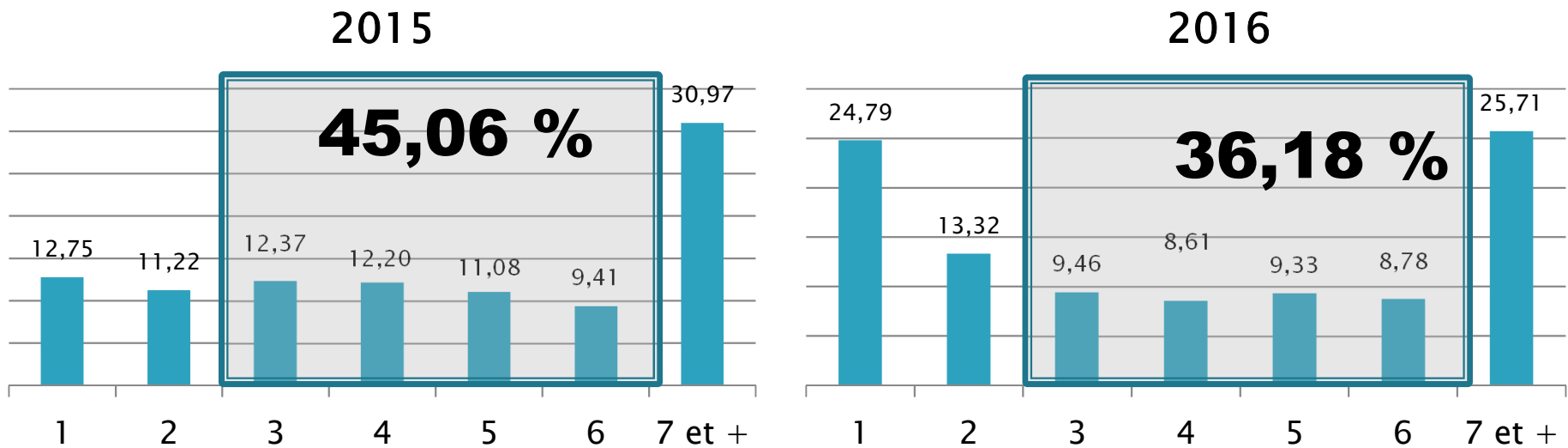
Objectif 50 %, difficile, mais possible



Même troupeau



Mauvaise planification



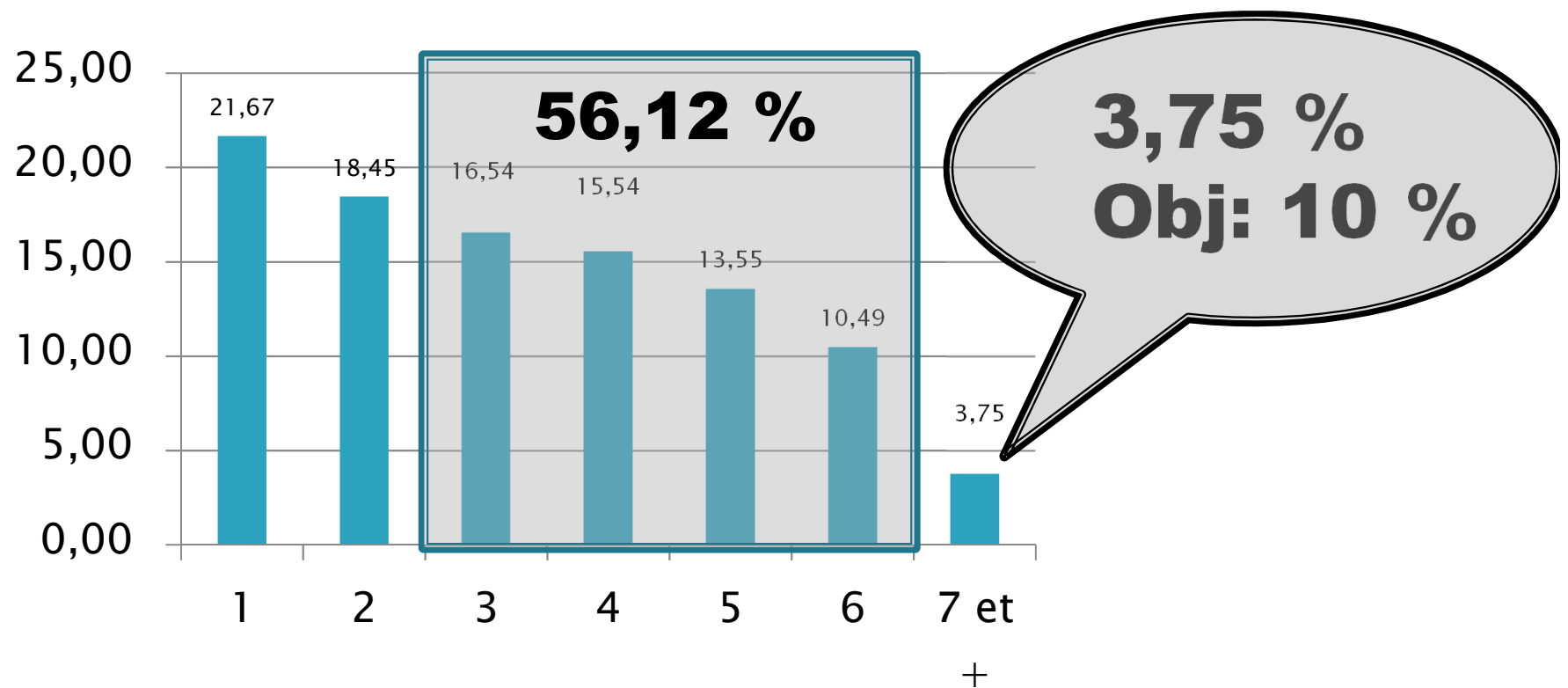
	2015	2016
Productivité/truie saillie	25,73	21,89
Taux de réforme (%)	24,60	27,40

Conséquences

- ❖ **Diminution de l'immunité du troupeau**
- ❖ **Plus de risques de diminution des performances**
- ❖ **Ça va prendre beaucoup de temps à se replacer (2 ans)**
- ❖ **\$\$\$**



Réforme trop élevée



Productivité/truie saillie: 28,80

Conséquences

	1	2	3-6	7 et +
Productivité	27,54	28,61	28,25	29,26
% du troupeau	21,67	18,45	56,12	3,75

**Chaque 10% de réforme supplémentaire
coûte environ 20 \$/truie inv./an**



Paramètres décisionnels

**L'ANALYSE DES
PERFORMANCES DE
CHAQUE TRUIE EST
PRIMORDIALE AVANT DE
PRENDRE LA DÉCISION
DE LA RÉFORMER.**



Paramètres décisionnels

Critères pour la réforme des cochettes nouvellement entrées :


- ❖ **Aucune venue en chaleur dans les 42 jours suivant un contact quotidien avec le verrat**
- ❖ **Écoulements vulvaires anormaux**
- ❖ **Après 2 retours en chaleur**

*** Ne pas réformer de cochettes même si les performances sont faibles à la première mise bas.**



Paramètres décisionnels

Suite au sevrage :

- ❖ **Aucune chaleur 35 jours suivant le sevrage à la suite de la mise en contact quotidiennement avec le verrat**
 - ❖ **Décharges vaginales sévères**
 - ❖ **Prolapsus.**
- 

Paramètres décisionnels

Truies adultes

**Parités 2 à 6 : Après 2 retours en chaleur
(dépendamment de son historique et de sa
productivité)**

**Parités 7 et + : Après 1 retour en chaleur
(dépendamment de sa productivité et de la
qualité des porcelets sevrés)**



Planification des entrées de cochettes

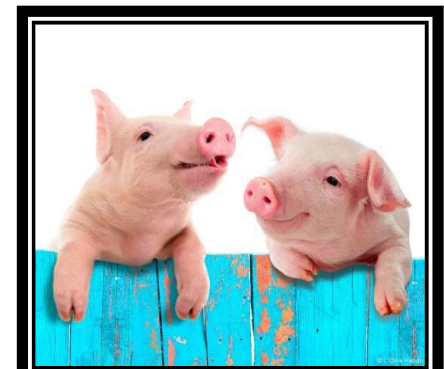
À la suite du test de gestation d'une bande, nous sommes capables de savoir combien de cochettes prête à saillir nous auront besoin lors du sevrage de celle-ci.

= 3.5 mois d'avance



En résumé

- ❖ **Planifier la réforme, c'est possible et payant**
- ❖ **Mettre plus de soin au départ de la vie productive**
- ❖ **Suivre les paramètres décisionnels de réforme (ne pas être trop permissif)**





Questions ???

