

# *Réussir sa détection de chaleurs...*

Présenté par Serge Desrochers, T.P., DTA  
Représentant CIPQ inc.

15 février 2011

# Plan de la présentation

- Le facteur humain
- Indispensable verrat
- Les signes de chaleurs
- Les stimulis
- Règles à suivre
- Quand inséminer ?
- Conclusion

# Plan de la présentation

- *Le facteur humain*
- Indispensable verrat
- Les signes de chaleurs
- Les stimulis
- Règles à suivre
- Quand inséminer ?
- Conclusion



## Résultats en maternité

	Tous	10% supérieurs
Nombre de truies	75 585	7 453
Taux de mise-bas (%)	85.4	90.4
% saillies sur retour	9.24	5.84
% truies saillies en 7 jours	88.9	94.5
Intervalle sevrage-1er service	6.65	5.61

Source: résultats Shurgain 2009

## Effet du technicien IA sur performances de reproduction

Technicien	Taux mise-bas	Nés totaux
1	91.5	10.3
2	87.2	10.5
3	82.3	10.3
4	90.2	10.2
5	91.3	10.4
6	65.4	7.5

Chaque technicien a inséminé 221 truies

Adapté de Flowers 1996



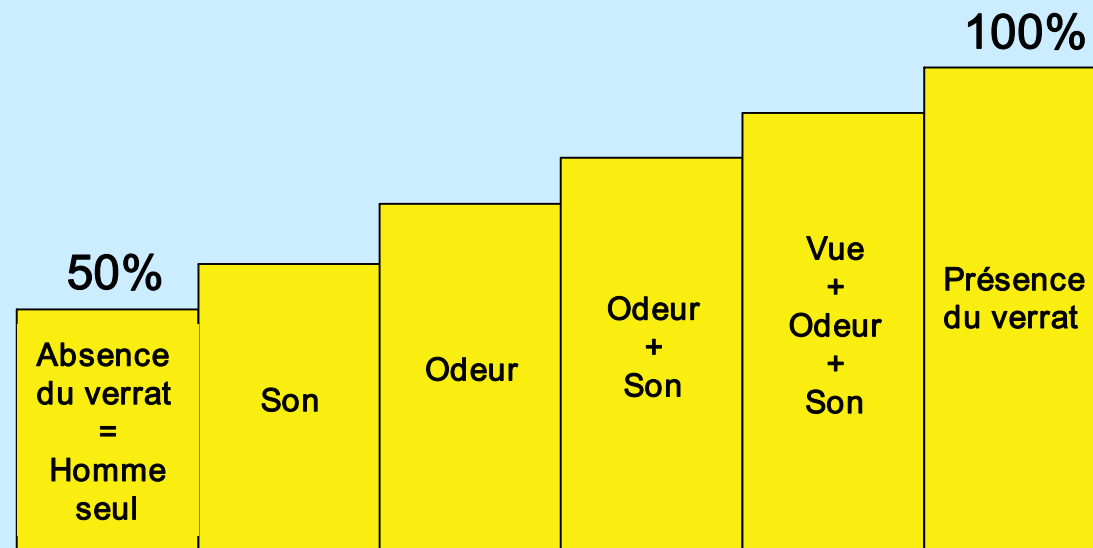
Centre d'insémination  
porcine du Québec (CIPQ) inc.

# Plan de la présentation

- Le facteur humain
- *Indispensable verrat*
- Les signes de chaleurs
- Les stimulis
- Règles à suivre
- Quand inséminer ?
- Conclusion

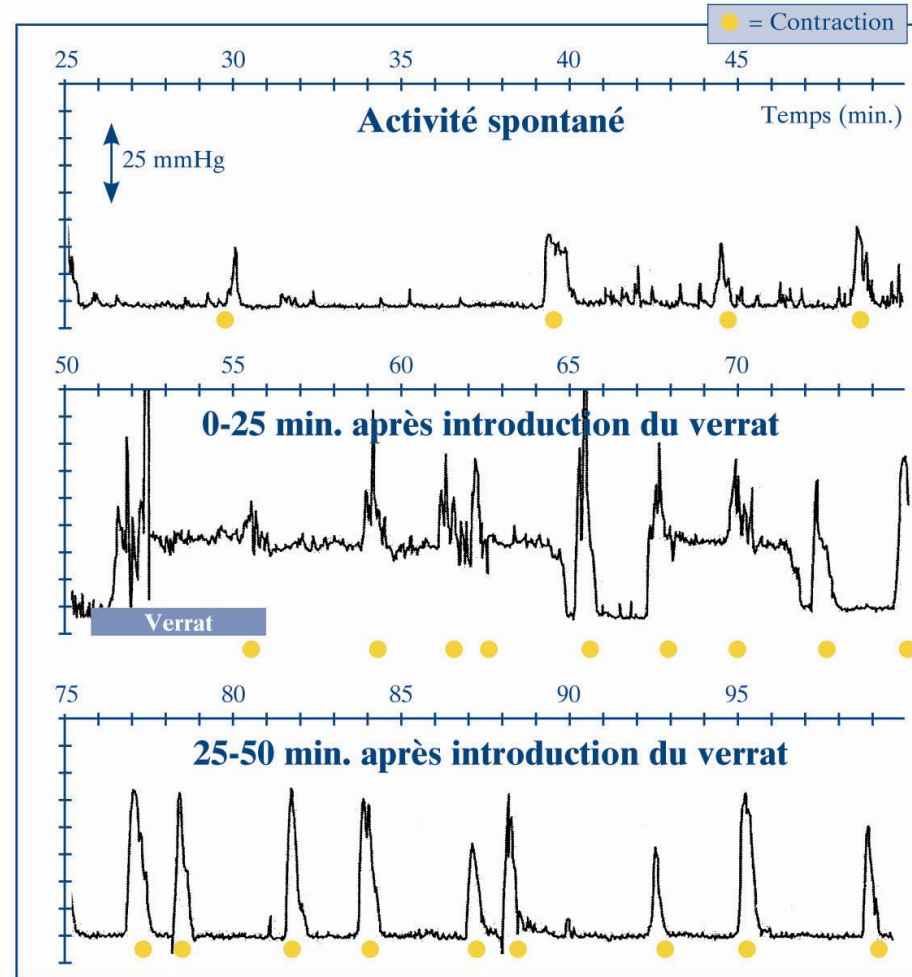


## Taux d'immobilisation des truies suivant le mode de détection



Adapté de Signoret 1971

## Enregistrement de la pression intra-utérine d'une truie lorsqu'on lui présente un verrat



Adapté de P. Langendijk *et al.* / Theriogenology 59 (2003) 849-861

(suite) →



Centre d'insémination  
porcine du Québec (CIPQ) inc.

# Plan de la présentation

- Le facteur humain
- Indispensable verrat
- *Les signes de chaleurs*
- Les stimulis
- Règles à suivre
- Quand inséminer ?
- Conclusion

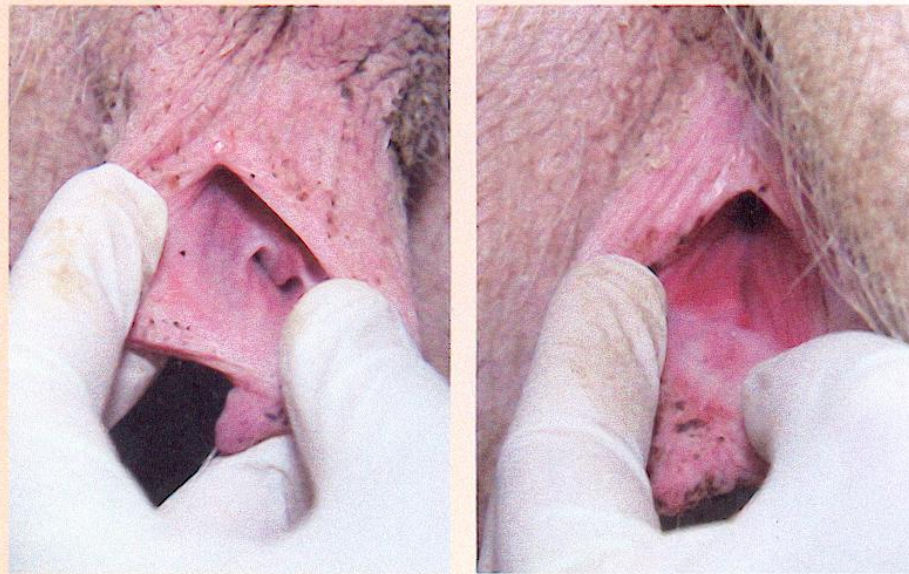


Centre d'insémination  
porcine du Québec (CIPQ) inc.

# Les signes précurseurs

- Vulve enflée et rougeâtre

## La couleur de la vulve



# Les signes précurseurs

- Vulve enflée et rougeâtre
- Agitation
- Baisse d'appétit
- Sécrétion à la vulve
- Intérêt au verrat

# Les vrais signes

- Mucus clair à la vulve
- Oreilles dressées
- Queue qui tremble
- Grognement caractéristique
- Peu ou pas d'appétit
- Immobilité



Centre d'insémination  
porcine du Québec (CIPQ) inc.

# Les vrais signes



Centre d'insémination  
porcine du Québec (CIPQ) inc.

# Plan de la présentation

- Le facteur humain
- Indispensable verrat
- Les signes de chaleurs
- *Les stimulus*
- Règles à suivre
- Quand inséminer ?
- Conclusion



# Les stimulis

- *Les bons stress*
  - Alimentation
  - Luminosité
  - Sevrage
  - Localisation

# Les stimulis

	Contact continu	Contact en matinée et en soirée
Taux de mise-bas	86.2%	90.1%
Taille de portée	11.40	11.74

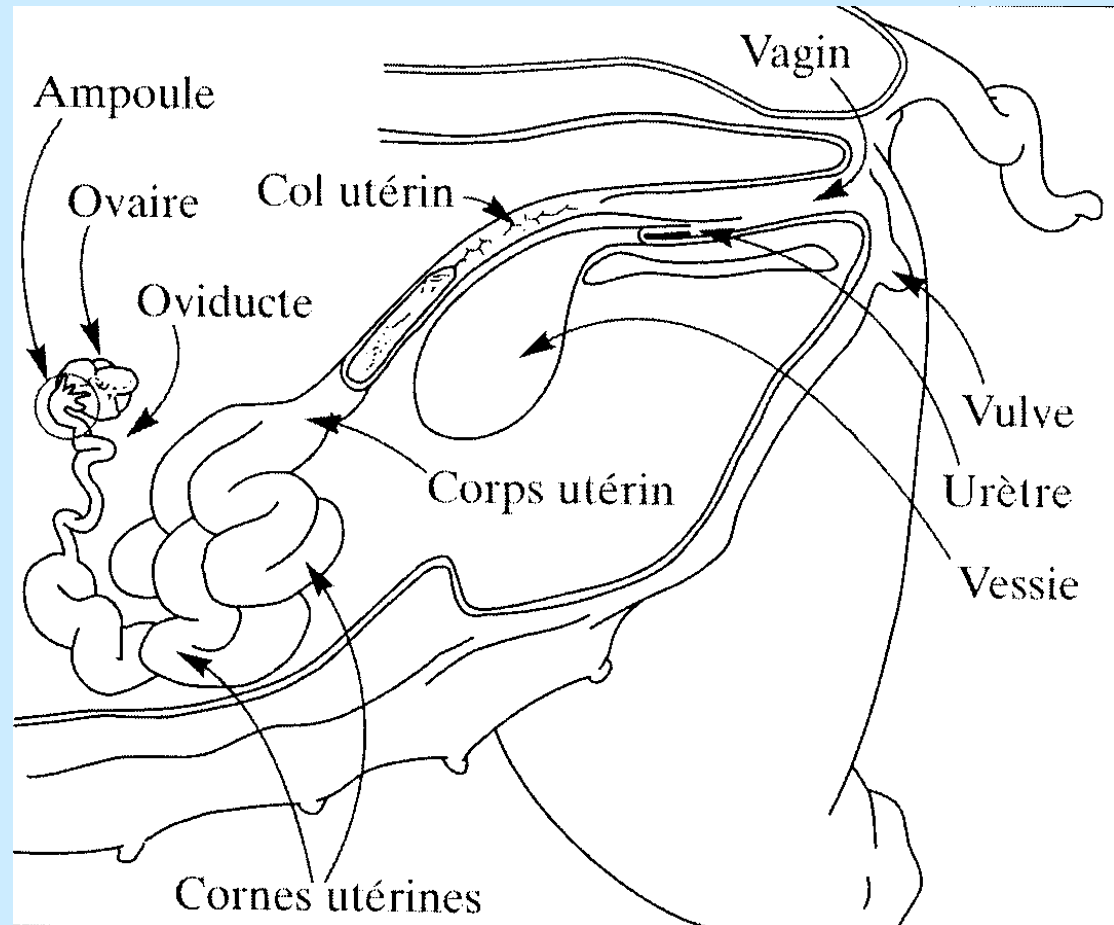
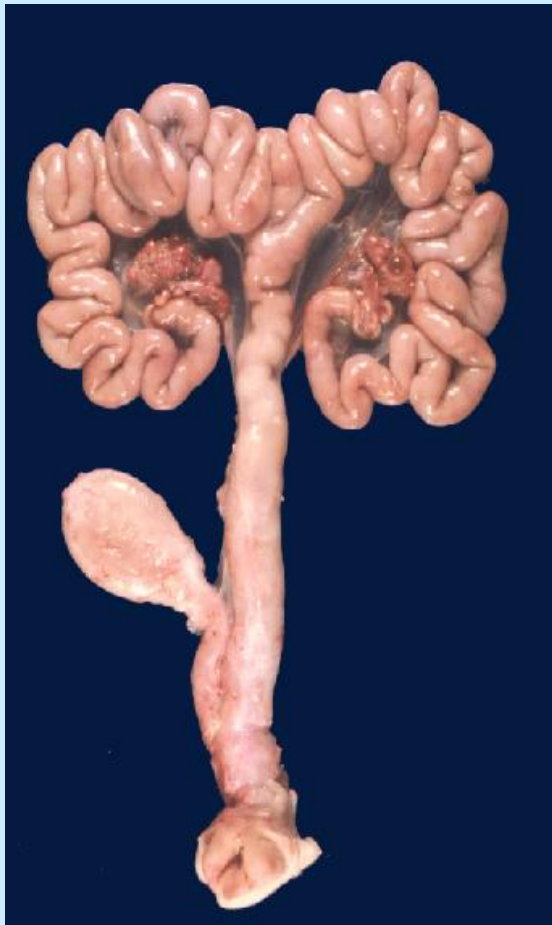
Ref:Behan J.R., Watson P., Anim. Reprod. Sci. 88, 319-324

# Les stimulis

- Les bons stress
- *Les mauvais stress*
  - Fièvre
  - Stress thermique
  - Crainte



# Les stimulis



# Plan de la présentation

- Le facteur humain
- Indispensable verrat
- Les signes de chaleurs
- Les stimulis
- *Règles à suivre*
- Quand inséminer ?
- Conclusion



# Règles à suivre

- Le personnel adéquat
- Utiliser le verrat



Centre d'insémination  
porcine du Québec (CIPQ) inc.

# Règles à suivre

- Le personnel adéquat
- Utiliser le verrat
- Travailler avec méthode
  - Cochettes et traîneuses
  - Truies sevrées
  - Retours



# Règles à suivre

- Le personnel adéquat
- Utiliser le verrat
- Travailler avec méthode



# Plan de la présentation


- Le facteur humain
- Indispensable verrat
- Les signes de chaleurs
- Les stimulis
- Règles à suivre
- *Quand inséminer ?*
- Conclusion



Centre d'insémination  
porcine du Québec (CIPQ) inc.

# Quand inséminer ?

## L'observation = la réponse



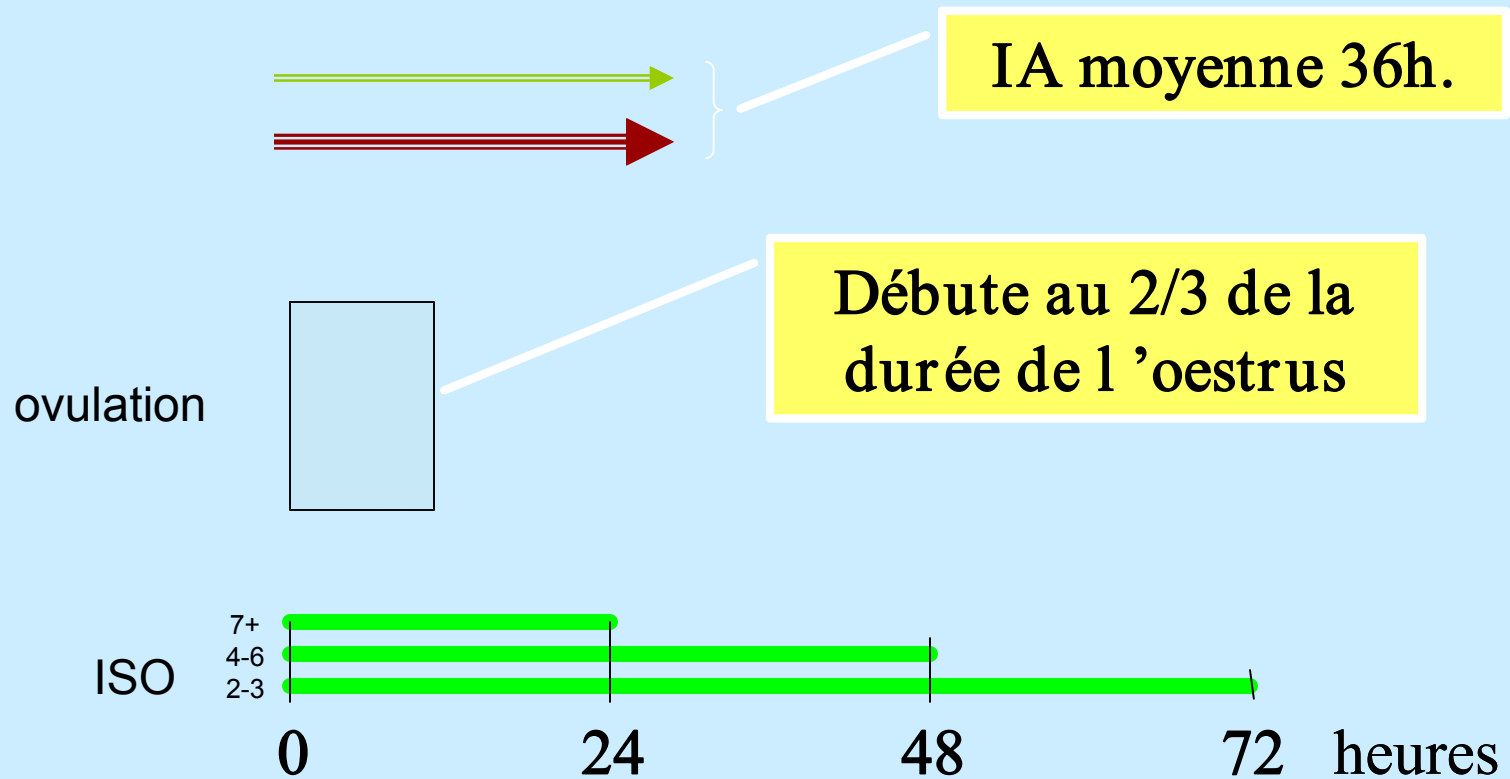
Quand a-t-elle  
commencé sa  
chaleur?

Combien de temps  
le restera-t-elle?



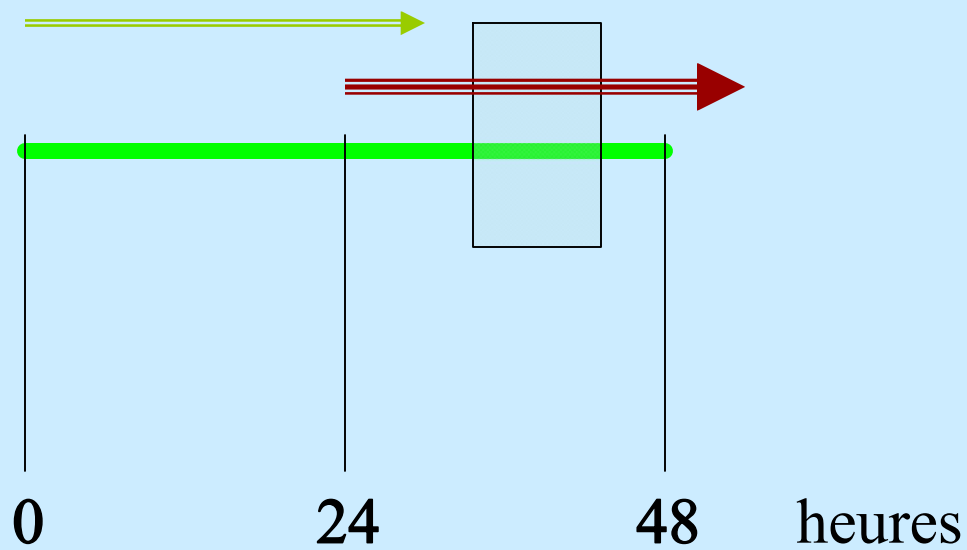
Centre d'insémination  
porcine du Québec (CIPQ) inc.

# Quand inséminer ?

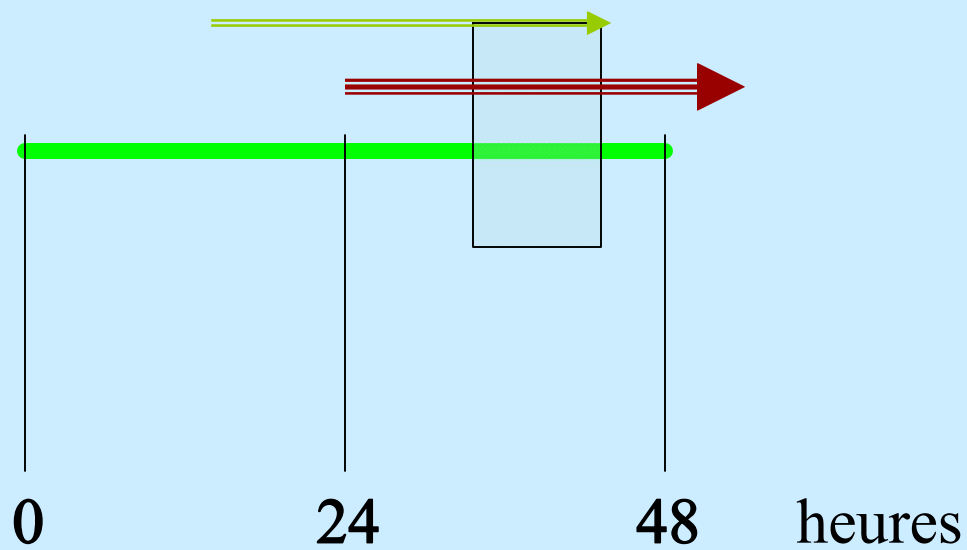


Dr. Karl Weitze, 1994

# Quand inséminer ?

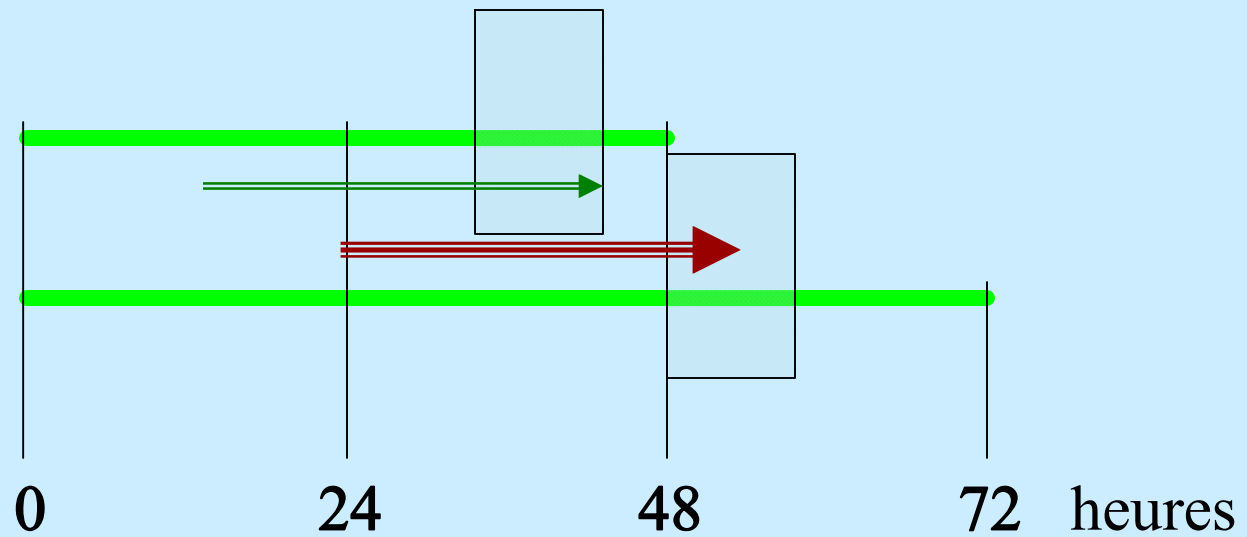


# Quand inséminer ?

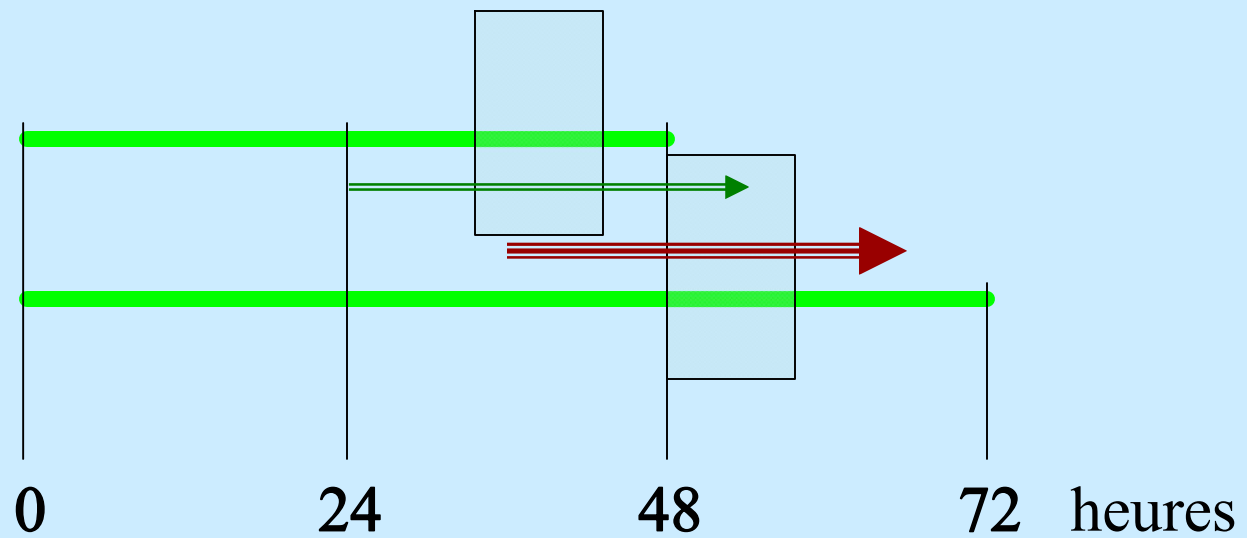


Centre d'insémination  
porcine du Québec (CIPQ) inc.

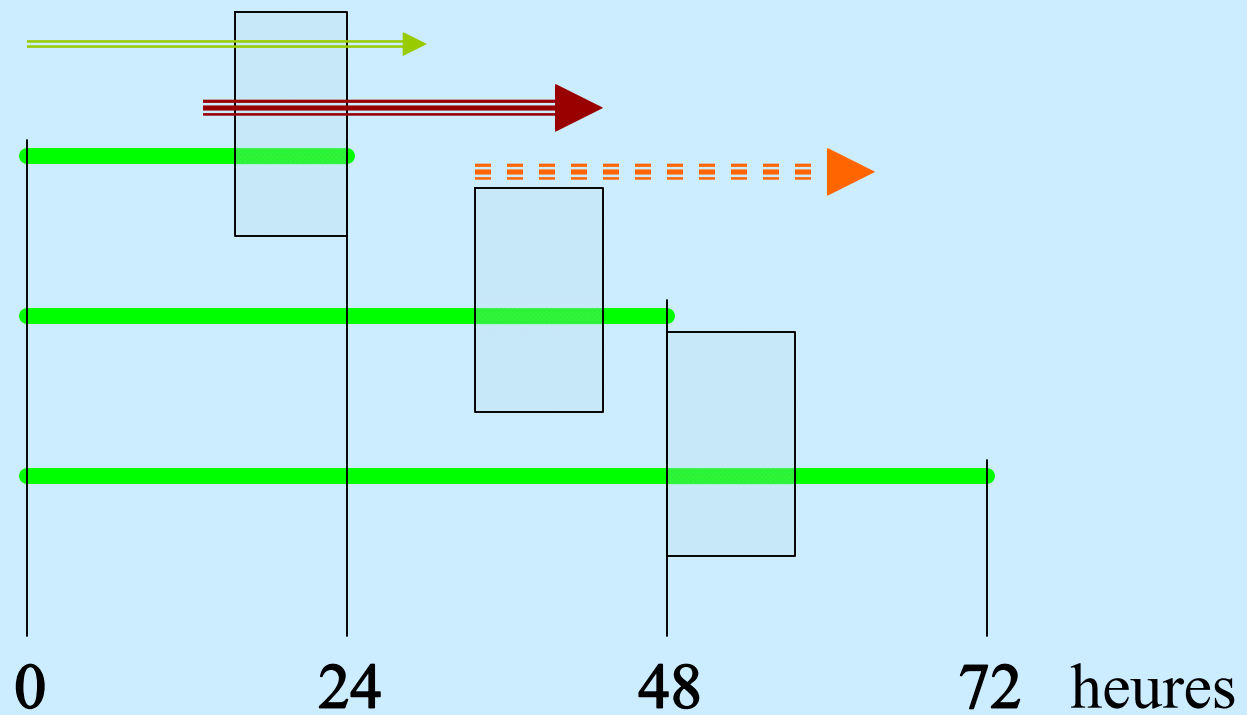
# Quand inséminer ?



# Quand inséminer ?



# Quand inséminer ?



## Attention DANGER

**Inséminer une truie qui  
n'est pas en oestrus**

**Stresser la truie  
lors de l'insémination**

**Déplacer les truies durant les  
trois semaines qui suivent la saillie**



# Plan de la présentation

- Le facteur humain
- Indispensable verrat
- Les signes de chaleurs
- Les stimulis
- Règles à suivre
- Quand inséminer ?
- *Conclusion*

## Conclusion

*Mettre les efforts et le temps nécessaire lors de la détection des chaleurs seront inévitablement récompensés par des résultats enviabiles et ce, bande après bande.*